



kieler
wege

EIN WEGETAGEBUCH FÜR KINDER

Ellerbeker Schule



Welche

Wegge

AUSWERTUNG

ich?

mitmachen-mitreden-mitentscheiden

**BETEILIGUNG VON KINDERN UND
JUGENDLICHEN**



Landeshauptstadt Kiel

Fußwegeachsen und Kinderwege- konzept Kiel

Kinderbeteiligung 2013

Ellerbeker Schule

Bericht

Auftraggeber

Landeshauptstadt Kiel

Tiefbauamt, Abt. Verkehr

Fleethörn 9 – 17, Rathaus

24103 Kiel

Auftragnehmer

Planungsgruppe Nord

Gesellschaft für Stadt- und Verkehrsplanung

Dörnbergstraße 12

34119 Kassel

Telefon 05 61 - 8 07 58-0

Telefax 05 61 - 8 07 58-58

Bearbeitung

Dipl.-Ing. Andreas Schmitz (Projektleiter)

Dipl.-Ing. Claudia Tiemann

Malte Meyerdierks

© Planungsgruppe Nord - PGN, Kassel 2014

Kassel im Februar 2014

Gesellschafter der Planungsgruppe Nord - PGN:

Dipl.-Ing. Wolfgang Nickel ■ Dipl.-Ing. Andreas Schmitz

Inhalt

1	Vorbemerkung / Anlass	1
2	Untersuchungsgebiet / beteiligte Schulen	1
3	Befragung	2
3.1	Methode / Wegetagebuch	2
3.2	Auswertung	3
4	Ergebnisse	3
4.1	Ellerbeker Schule - Grundschule	4
4.1.1	Wegehäufigkeiten	4
4.1.2	Gefährliche Orte	4
4.1.3	Liebblings- und Freizeitorte	5
4.1.4	Verkehrsmittel und Begleitung	6
4.1.5	Was wir unbedingt noch von dir wissen wollen	8
5	Anhang: Tabellen und Karten	11
5.1	Auswertung Tabellen schulweise	11
5.1.1	Ellerbeker Schule	11
5.2	Gefährliche Orte und Lieblingsorte	23

Abbildungen

1	Lage der Schulen	1
2	Ellerbeker Schule – Begleitung auf dem Schulweg	6
3	Ellerbeker Schule- Verkehrsmittel auf dem Schulweg	7
4	Ellerbeker Schule- Verkehrsmittel bei Freizeitwegen	8
5	Ellerbeker Schule – Wie gut kennst du dich in deinem Stadtteil aus?	9

Tabellen

1	Beteiligte Schulen, Anzahl der Wegetagebücher	2
2	Ellerbeker Schule – Ängste und Unbehagen	5
3	Ellerbeker Schule – Liebblings- und Freizeitorte	6
4	Ellerbeker Schule – Begleitung auf dem Schulweg	6
5	Ellerbeker Schule- Verkehrsmittel auf dem Schulweg	7
6	Ellerbeker Schule- Verkehrsmittel bei Freizeitwegen	7
7	Ellerbeker Schule – Gehst du gerne zu Fuß?	8
8	Ellerbeker Schule – Wie gut kennst du dich in deinem Stadtteil aus?	9

9	Ellerbeker Schule – Was ist in deinem Stadtteil besonders toll?	9
10	Ellerbeker Schule – Auswertung Schul- und Freizeitwege	11
11	Ellerbeker Schule – Begründungen Ängste und Unbehagen	15
12	Ellerbeker Schule – Lieblings- und Freizeittorte, Vorlieben	17
13	Gefährliche Orte (alle Schulen)	23
14	Lieblingsorte (alle Schulen)	25

1 Vorbemerkung / Anlass

Im Rahmen der Fortschreibung des Fußwegeachsen und Kinderwegekonzeptes Kiel für die Ortsbeiratsbezirke Ellerbek / Wellingdorf, Neumühlen-Dietrichsdorf / Opendorf wurde im Rahmen der Kinderbeteiligung eine Befragung von Viertklässlern an vier Grundschulen durchgeführt.

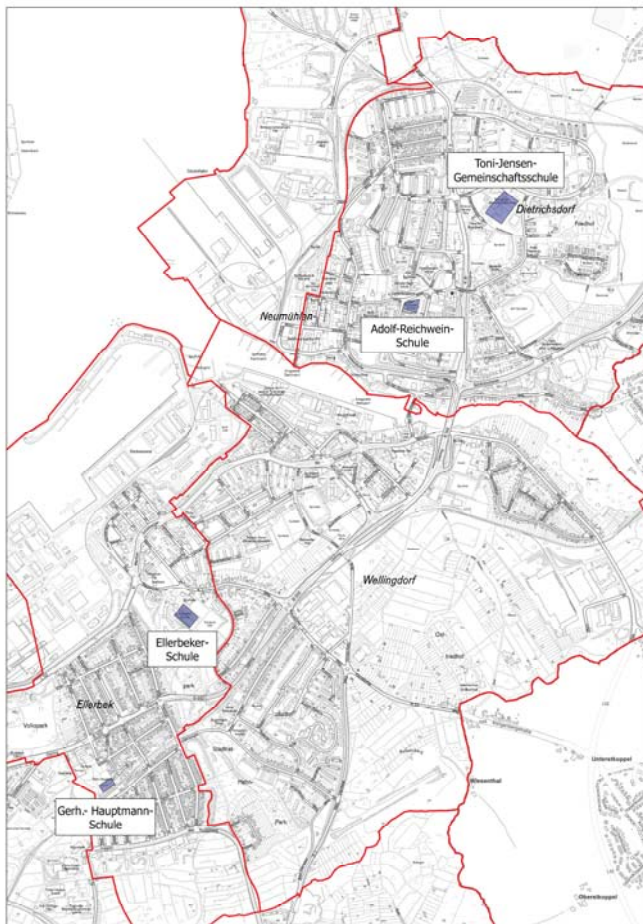
Die Ergebnisse dieser Befragung werden im vorliegenden Bericht zusammengefasst und die Auswertung dokumentiert. Sie fließen in die weitergehenden Planungen des Achsennetzes ein.

Das Untersuchungsdesign wurde bereits 2011 / 2012 in der Planung des Fußwegeachsen und Kinderwegekonzeptes für vier Ortsbeiratsbezirke entwickelt.

2 Untersuchungsgebiet / beteiligte Schulen

Die beteiligten Schulen liegen in den nordöstlichen Stadtteilen von Kiel.

- **Abbildung 1: Lage der Schulen**



2

3 Befragung

3.1 Methode / Wegetagebuch

Um zu erfahren, welche Wege die Kinder im Alltag machen und welche Orte sie in ihrem Umfeld meiden oder bevorzugen, wurde im Rahmen der Kinderbeteiligung 2011 ein "Wegetagebuch" für Viertklässler entwickelt. Es enthält Fragebögen zu den Schul- und Freizeitwegen sowie zwei Umgebungspläne des Schulbereichs, einen "Schulwegplan" und einen "Freizeitplan".

Die hier ausgewerteten Wegetagebücher wurden im Herbst 2013 in drei 3. Klassen und acht 4. Klassen für eine Woche ausgefüllt.

Insgesamt wurden 191 Wegetagebücher abgegeben.

▪ Tabelle 1: Beteiligte Schulen, Anzahl der Wegetagebücher

	Grundschüler und Anzahl der Grundschulklassen je Schule (Schuljahr 2012/2013) ¹	Beteiligte Klassen / Jahrgangstufe	Anzahl Wegetagebücher
Adolf-Reichwein-Schule	109 (5 Kl.)	zwei 4. Klassen	35
Ellerbeker Schule Gesamt (Grundschule 154 Schüler, FöZ 143 Schüler)	297 (5 Kl.)	zwei 4. Klassen	33
Gerhart-Hauptmann-Schule	252 (12 Kl.)	vier 3. Klassen, eine 4. Klasse	60
Toni-Jensen-Schule	276 (12 Kl.)	drei 4. Klassen	63
Gesamt			191

¹ Zahlen aus: <http://schulportraits.schleswig-holstein.de>, Datenquelle: Statistisches Amt für Hamburg und Schleswig-Holstein.

3.2 Auswertung

Die Wegetagebücher wurden anonymisiert ausgewertet und die Auswertung zusammengefasst dokumentiert. Ein Rückschluss auf einzelne Kinder ist damit nicht möglich.

In der Auswertung wurden Rechtschreibfehler teilweise verbessert, unverständliche Worte wurden übernommen wie geschrieben.

Die Wege der Kinder wurden den Zeichnungen in den Plänen entnommen. Die Nutzung der Wege wurde Wegeabschnittsweise ermittelt. Für die Ermittlung der Wegehäufigkeiten wurden die Schulwege fünffach gewertet.

Bei der Benennung von Lieblingsorten und gefährlichen / unangenehmen Orten wurden von den Kindern manche Orte nur im Plan beklebt oder nur im Text benannt. Auch wurde für die Vorlieben oder Abneigungen häufig keine Begründung geliefert. In der Auswertung wurden sowohl die Klebepunkte auf den Plänen, als auch die eindeutig zuordenbaren, schriftlich benannten Orte berücksichtigt.

Bei der Betrachtung der Verkehrsmittel für die Schul- und Freizeitwege werden sonstige Verkehrsmittel einzeln genannt, wenn eine Differenzierung sinnvoll möglich ist. In einer zusätzlichen Tabellenzeile werden zudem alle Wege zusammengefasst, die die Kinder aus eigener Kraft, also zu Fuß, mit Fahrrad, Roller, Skateboard etc., zurücklegen, die also der Nahmobilität zuzurechnen sind.

Mehrfachnennungen tauchten auf, wenn die Kinder versuchten deutlich zu machen, dass sie z.B. auf dem Schulweg mal zu Fuß gehen und mal das Fahrrad benutzen, oder wenn sie mal mit Geschwistern und an anderen Tagen mit Freunden unterwegs sind. Basis der Berechnungen und Sortierungen ist jeweils die absolute Zahl der Nennungen.

4 Ergebnisse

Im folgenden Text sind die Ergebnisse jeweils schulweise zusammengefasst. Im Anhang finden sich sowohl die Dokumentation der Antworten in Tabellenform, als auch zusammenfassende stadtteilbezogene Auswertungen. In den Karten sind die Wege und Orte aller befragten Kinder abgebildet. Die Darstellung der Wegehäufigkeiten wurde zusätzlich schulweise vorgenommen.

4

4.1 Ellerbeker Schule - Grundschule

Von den Grundschulern der Ellerbeker Schule wurden aus zwei Klassen 33 Wegetagebücher abgegeben.

4.1.1 Wegehäufigkeiten

In der Karte Ellerbeker Schule Karte 1 sind die Häufigkeiten der Wegenutzung grafisch dargestellt. Dabei wurden Wege, die mit dem Bus oder Auto zurückgelegt wurden, nicht berücksichtigt.

Aufgrund der regelmäßigen Schulwege werden insgesamt die Straßen und Wege rund um die Schule am häufigsten genutzt. Freizeitwege führen zu den Lieblingsorten, den Grün- und Sportflächen. Auffällig ist die Verteilung der Wege nicht nur im Stadtteil Wellingdorf, sondern auch nach Gaarden und Dietrichsdorf (vgl. Kapitel Lieblings- und Freizeitorte auf Seite 5). Die Ausdehnung des so markierten Wegenetzes verweist auf den Aktionsradius der Kinder.

In Tabelle 10 im Anhang befindet sich die komplette Auswertung der Wege, in der auch nach Schul- und Freizeitwegen differenziert wird.

4.1.2 Gefährliche Orte

Die Häufigkeit der Benennungen gefährlicher Orte im öffentlichen Raum ist in Karte 2 für alle Schulen grafisch dargestellt.

Die Kinder der Ellerbeker Schule benannten folgende Orte als gefährlich oder unangenehm, in der Reihenfolge der Häufigkeit der Nennungen:

- 1 Wahlestraße
- 2 Willi-Busch-Platz
- 3 Schönberger Str.
- 4 div. Häuser, Wohnblöcke an der Radsredder
- 5 Theodor-Storm-Schule
- 6 Tilsiter Platz
- 7 Elbinger Straße
- 8 Sportplatz an der Radsredder

9 Kreuzung Klausdorfer Weg/Ostring

10 Frantziusallee

In den Texten dazu wurde dies oft mit der Angst machenden örtlichen Situation begründet, die Beleuchtung sei zu dunkel, oder es gibt unangenehme soziale Situationen. Alle Orte und die Begründungen im Wortlaut finden sich im Anhang in Tabelle 11 ab Seite 15.

▪ **Tabelle 2: Ellerbeker Schule – Ängste und Unbehagen**

Verkehr	Menschen	Wald / Gebüsch	Dunkelheit, Einsamkeit	anderes	unbestimmt	Gesamt
3	5	0	5	2	5	20
15%	25%	0%	25%	10%	25%	100%

4.1.3 Lieblings- und Freizeitorte

Die Häufigkeit der Benennungen der angenehmen Orte bzw. Lieblings- und Freizeitorte im öffentlichen Raum ist in Karte 3 für alle Schulen grafisch dargestellt.

Die Kinder der Ellerbeker Schule benannten folgende Orte mehr als einmal, in der Reihenfolge der Häufigkeit der Nennungen:

- 1 Ellerbeker Schule
- 2 Gerhardt-Hauptmann-Schule
- 3 Radsredder Halle
- 4 zu Hause
- 5 Gymnasium Wellingdorf
- 6 Sportplatz an der Radsredder Straße
- 7 Am Fischmarkt
- 8 Blaschke Sportplatz
- 9 Hans Mohr Platz
- 10 Klausdorfer Straße
- 11 Schwanenseepark
- 12 Franziusallee
- 13 Hansenstraße
- 14 Praxisklinik Kiel
- 15 Schönberger Str.

6

16 Vineta Platz

Textlich wurden aber kaum Angaben zu den Lieblingsorten gemacht, am häufigsten wurden Spiel und Sport benannt. Alle Orte und die Begründungen im Wortlaut finden sich im Anhang in Tabelle 12 ab Seite 17.

▪ **Tabelle 3: Ellerbeker Schule – Lieblings- und Freizeitorde**

zu Hause	Wohnungs-nähe	Spiel und Sport	Reiten	Freunde	Familie	Natur, Garten, Tiere, Ruhe	anderes	unbestimmt	Gesamt
5	0	25	3	6	4	5	30	23	101
5%	0%	25%	3%	6%	4%	5%	30%	23%	100%

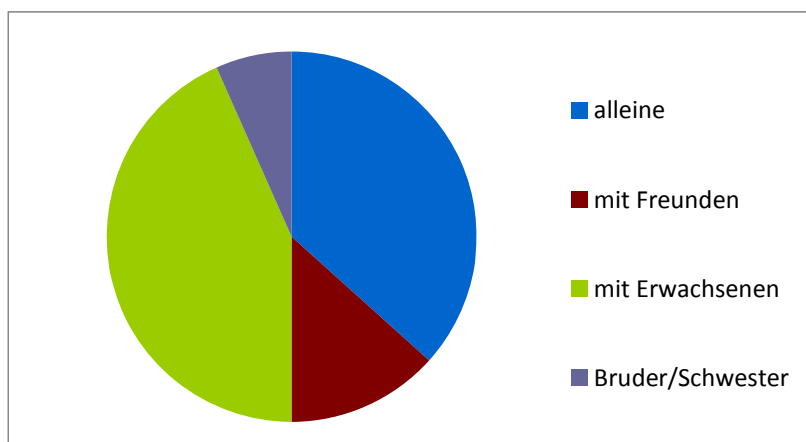
4.1.4 Verkehrsmittel und Begleitung

Die meisten Kinder kommen in Begleitung zur Ellerbeker Schule, dabei am häufigsten mit Erwachsenen. Ein großer Teil kommt auch alleine.

▪ **Tabelle 4: Ellerbeker Schule – Begleitung auf dem Schulweg**

alleine	mit Freunden	mit Erwachsenen	Bruder / Schwester	Gesamt
11	4	13	2	30
37%	13%	43%	7%	100%

▪ **Abbildung 2: Ellerbeker Schule – Begleitung auf dem Schulweg**

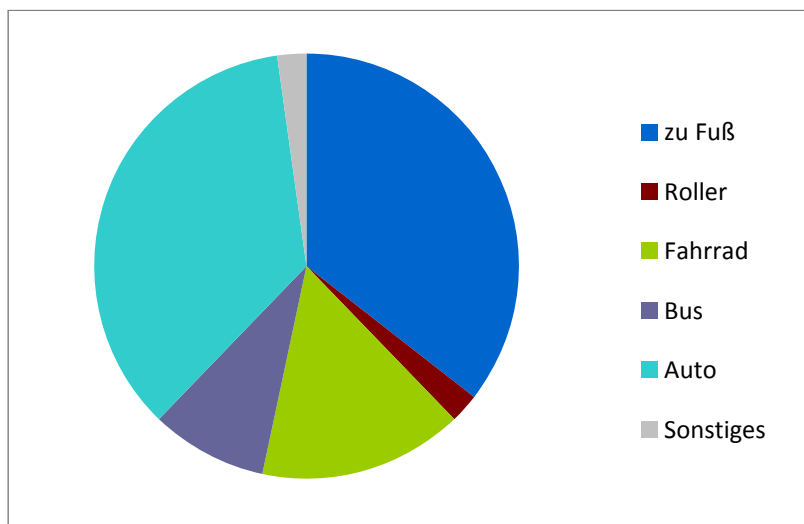


Es kommen genau so viele Kinder zu Fuß zur Schule, wie mit dem Auto gebracht werden. Als eigene Verkehrsmittel werden auch Fahrräder und Roller genutzt.

▪ **Tabelle 5: Ellerbeker Schule- Verkehrsmittel auf dem Schulweg**

zu Fuß	Roller	Fahrrad	Bus	Auto	Sonstige	Gesamt
16	1	7	4	16	1	44
36%	2%	16%	9%	36%	2%	100%
Aus eigener Kraft						55%

▪ **Abbildung 3: Ellerbeker Schule- Verkehrsmittel auf dem Schulweg**



Mehrfachnennungen

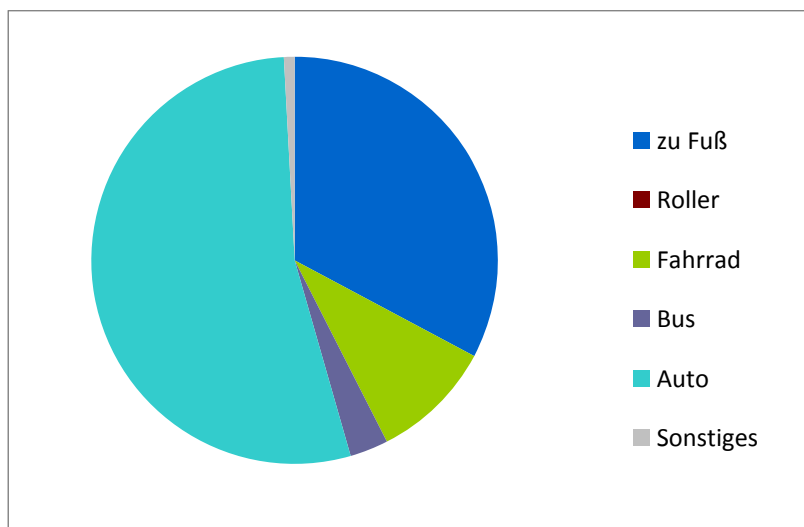
Bei den Freizeitwegen werden die meisten mit dem Auto zurückgelegt. Etwa ein Drittel der Freizeitwege wird zu Fuß unternommen. In der Freizeit wird häufiger Fahrrad gefahren als zur Schule.

▪ **Tabelle 6: Ellerbeker Schule- Verkehrsmittel bei Freizeitwegen**

zu Fuß	Roller	Fahrrad	Bus	Auto	Sonstiges	Gesamt
41		12	4	67	1	125
33%	0%	10%	3%	54%	1%	100%
Aus eigener Kraft						42%

8

▪ **Abbildung 4: Ellerbeker Schule- Verkehrsmittel bei Freizeitwegen**



Auf die Frage, ob sie gerne zu Fuß gehen, antworteten die meisten Kinder mit "ja".

▪ **Tabelle 7: Ellerbeker Schule – Gehst du gerne zu Fuß?**

ja	nein	keine Angabe	Gesamt
20	8	5	33
61%	24%	15%	100%

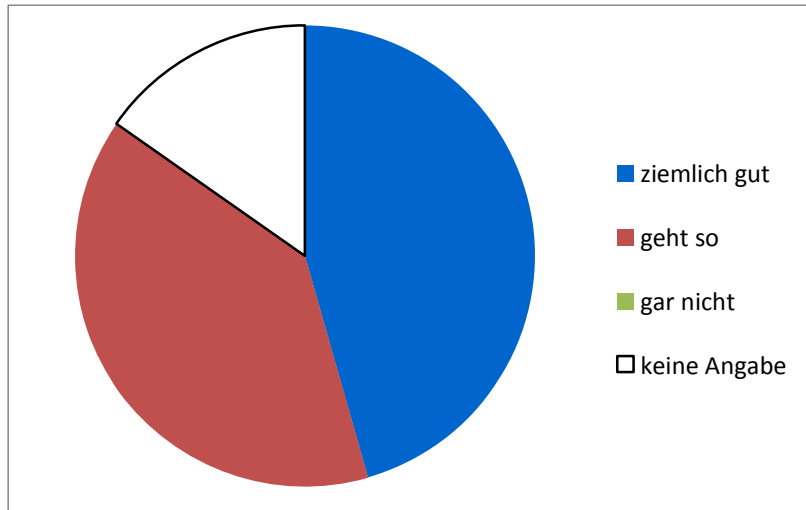
4.1.5 Was wir unbedingt noch von dir wissen wollen

Abschließend wurden die Kinder gefragt, wie gut sie sich ihrer Meinung nach im Stadtteil (Ellerbek-Wellingdorf) auskennen und was sie an Ihrem Stadtteil besonders mögen.

▪ **Tabelle 8: Ellerbeker Schule – Wie gut kennst du dich in deinem Stadtteil aus?**

ziemlich gut	geht so	gar nicht	keine Angabe	Gesamt
15	13	0	5	33
45%	39%	0%	15%	100%

▪ **Abbildung 5: Ellerbeker Schule – Wie gut kennst du dich in deinem Stadtteil aus?**



28 Kinder (85% der Wegetagebücher) machten Angaben dazu, was Ihnen besonders im Stadtteil gefällt. Dabei spielen die Freunde und die Parkanlagen eine besondere Rolle.

▪ **Tabelle 9: Ellerbeker Schule – Was ist in deinem Stadtteil besonders toll?**

City Park, Raisdorf
Das Eiscaffee, Volkspark, Schwanenseepark
Das ich einen tollen Nachbarn habe
das ich ganz nah an Freunden wohne
Das ich in der Gegend Freunde habe
Das ich nah am Park wohne
das ich Freunde besuchen kann
Das in der nähe ein Fussballfeld ist
Das Oma und Opa und Änno gegenüber wohnen
das so viele Freunde in der Gegend wohnen
Der Fussballplatz
der Hof
der Park
Der Park (Der Brook)

10

Der Schwanenseepark
Der Vinetaplatz
Die Bücherei
Ich bin gern bei Rossmann
Ich wohne nah an der Schule
J, es gibt ganz viele Läden
Karlstal
Schwanenpark
Sky, Aldi, Rossmann
Sky, Kik, Rossmann
Spielplatz
viel Grün und Platz zw. Den Häusern
viele Fussballplätze
Wellingdorf ist toll

5 Anhang: Tabellen und Karten

Karte 1: Schul- und Freizeitwege, Wegehäufigkeiten

Karte 2: Gefährliche Orte

Karte 3: Lieblingsorte

5.1 Auswertung Tabellen schulweise

5.1.1 Ellerbeker Schule

▪ Tabelle 10: Ellerbeker Schule – Auswertung Schul- und Freizeitwege

Straße / Weg	Abschnitt von	Abschnitt bis	Anzahl Freizeitwege	Anzahl Schulwege	Schulwege, gewichtet mit Faktor 5	Zusammen
Alfons-Jonas-Platz	Elisabethstraße	Elisabethstraße		4	0	4
Am Seefischmarkt	Wischhofstraße	Schönberger Straße		4	0	4
Am Seefischmarkt	Schönberger Straße	Wischhofstraße		4	0	4
Augustenstr.	Kaiserstraße	Norddeutsche Straße		4	0	4
August-Sievers-Ring		Julius-Brecht-Straße	1	4	5	9
Bielenbergstraße	Hofstraße	Heintzestraße		2	0	2
Blitzstraße	Ostring	Greifstraße		1	0	1
Blitzstraße	Greifstraße	Preetzer Straße		1	0	1
Danziger Str.	Havemeister Straße	Erenkamp	6	4	30	34
Danziger Str.	Katharienenstraße	Havemeister Straße	4	4	20	24
Danziger Str.	Erenkamp	Kieler Kuhle	4	2	20	22
Danziger Str.	Kieler Kuhle	Kuchelstraße	4	3	20	23

Straße / Weg	Abschnitt von	Abschnitt bis	Anzahl Freizeitwege	Anzahl Schulwege	Schulwege, gewichtet mit Faktor 5	Zusammen
Danziger Str.	Kuchelstraße	Radsredder	4	4	20	24
Elbinger Str	Danziger Straße	Marienwerder Straße	1		5	5
Elisabethstr.	Werftstraße	Hügelstraße		1	0	1
Elisabethstr.	Kieler Straße	Johannesstraße		1	0	1
Elisabethstr.	Vineta Platz	Karlstal		1	0	1
Elisabethstr.	Sandkrug	Norddeutsche Straße		1	0	1
Elisabethstr.	Hügelstraße	Sandkrug		1	0	1
Elisabethstr.	Johannesstraße	Vineta Platz		2	0	2
Franziusallee	Posadowskystraße	Federmannstraße	1		5	5
Franziusallee	Plöner Straße	Lütjenburger Straße	2		10	10
Franziusallee	Probsteier Straße	Ostring	3		15	15
Franziusallee	Ostring	Plöner Straße	2		10	10
Franziusallee	Federmannstraße	Poppenrade	1		5	5
Franziusallee	Lützenburger Straße	Posadowskystraße	2		10	10
Franziusallee	Werftstraße	Prinzenstraße	5		25	25
Franziusallee	Prinzenstraße	Probsteier Straße	3		15	15
Hagener Str.	Hangstraße	Klausdorfer Weg	1	1	5	6
Hangstr.	Hagener Straße	Ostring	1		5	5
Hangstr.	Klausdorfer Weg	Stille Gasse	3	1	15	16
Havemeister Str.	Timkestraße	Danziger Straße	1		5	5
Havemeister Str.	Schönberger Straße	Timkestraße	1	1	5	6
Helenenstr.	Hertzstraße	Elbenkamp		1	0	1
Helmholtzstraße	Illtistaße	Gaußstraße		1	0	1
Helmholtzstraße	Kaiserstraße	Illtistaße		1	0	1
Helmholtzstraße	Gaußstraße	Ostring		1	0	1

Straße / Weg	Abschnitt von	Abschnitt bis	Anzahl Freizeitwege	Anzahl Schulwege	Schulwege, gewichtet mit Faktor 5	Zusammen
Hertzstr.	Helenenstraße	Wischhofstraße		1	0	1
Julius-Brecht-Straße	Nissenstraße	August-Sievers-Ring	1	1	5	6
Julius-Brecht-Straße	August-Sievers-Ring	Grebiner Weg	1	1	5	6
Julius-Brecht-Straße	Grebiner Weg	Klausdorfer Weg	1	1	5	6
Kaiserstr.	Norddeutsche Straße	Augustenstraße		2	0	2
Kaiserstr.	Augustenstraße	Jägerstraße		1	0	1
Kaiserstr.	Werftstraße	Johannsenweg		2	0	2
Kaiserstr.	Mudusastraße	Karlstal		1	0	1
Kaiserstr.	Stoschstraße	Mudusastraße		1	0	1
Kaiserstr.	Johannsenweg	Norddeutsche Straße		2	0	2
Kaiserstr.	Wikingerstraße	Stoschstraße		1	0	1
Kaiserstr.	Jägerstraße	Wikingerstraße		1	0	1
Karlstal	Schulstraße	Kaiserstraße		1	0	1
Katharinenstr.	Schönberger Straße	Danziger Straße		2	0	2
Kieler Straße	Schulstraße	Elisabethstraße	1		5	5
Kieler Straße	Werftstraße	Schulstraße		2	0	2
Kirchenweg	Röntgenstraße	Preetzer Straße		1	0	1
Klausdorfer Weg	Julius-Brecht-Straße	Ellerbeker Weg		2	0	2
Klausdorfer Weg	Wahlestraße	Hangstraße	10	5	50	55
Klausdorfer Weg	Ostring	Hansenstraße	2	2	10	12
Klausdorfer Weg	Ellerbeker Weg	Klingenbergstraße		1	0	1
Klausdorfer Weg	Minnastraße	Marienstraße	2	2	10	12
Klausdorfer Weg	Hangstraße	Ostring	2	1	10	11
Klausdorfer Weg	Werftstraße	Wahlestraße	9		45	45

Straße / Weg	Abschnitt von	Abschnitt bis	Anzahl Freizeitwege	Anzahl Schulwege	Schulwege, gewichtet mit Faktor 5	Zusammen
Klausdorfer Weg	Marienstraße	Werftstraße	1	2	5	7
Kuchelstr.	Timkestraße	Danziger Straße		1	0	1
Kuchelstr.	Schönberger Straße	Timkestraße		4	0	4
Langer Rehm	Helenenstraße	Masurenring		1	0	1
Masurenring	Instenburger Straße	Johannesburger Straße		1	0	1
Masurenring	Johannesburger Straße	Langer Rehm		1	0	1
Nissenstr.	Selenter Straße	Julius-Brecht-Straße	1		5	5
Nissenstr.	Julius-Brecht-Straße	Klausdorfer Weg	1		5	5
Ostring	Greifstraße	Blitzstraße		2	0	2
Ostring	Gr. Ziegelstraße	Ernestinenstraße		1	0	1
Ostring	Preetzer Straße	Greifstraße		2	0	2
Ostring	Stoschstraße	Helmholzstraße		1	0	1
Ostring	Oldenburger Straße	Hohwachter Weg		2	0	2
Ostring	Helmholzstraße	Kirchenweg		2	0	2
Ostring	Blitzstraße	Oldenburger Straße		2	0	2
Ostring	Kirchenweg	Preetzer Straße		2	0	2
Ostring	Pickertstraße	Stoschstraße		2	0	2
Radsredder	Danziger Straße	Ostring		1	0	1
Röntgenstr.	Ostring	Kirchenweg		1	0	1
Schönberger Str.	Havemeister Straße	Katharinenstraße	1	3	5	8
Schönberger Str.	Langenkampweg	Kieler Kuhle	1	13	5	18
Schönberger Str.	Wischhofstraße	Langenkampweg		3	0	3
Schönberger Str.	Rehsenweg	Seefischmarkt	1	3	5	8
Schönberger Str.	Katharinenstraße	Wahlestraße	2	2	10	12
Schönberger Str.	Seefischmarkt	Wischhofstraße		2	0	2
Selenter Str.	Nissenstraße	August-Sievers-Ring	1		5	5

Straße / Weg	Abschnitt von	Abschnitt bis	Anzahl Freizeitwege	Anzahl Schulwege	Schulwege, gewichtet mit Faktor 5	Zusammen
Selenter Str.	August-Sievers-Ring	Lütjenburger Straße	1		5	5
Stoschstr.	Kaiserstraße	Illtisstraße		1	0	1
Stoschstr.	Illtisstraße	Jachmannstraße		1	0	1
Stoschstr.	Jachmannstraße	Ostring		1	0	1
Timkestr.	Havemeister Straße	Kieler Kuhle	1	3	5	8
Timkestr.	Kieler Kuhle	Kuchelstraße	1	6	5	11
Vineta Platz				1	0	1
Wahlestr.	Wellingdorfer Straße	Klausdorfer Weg	5	2	25	27
Wahlestr.	Schönberger Straße	Wellingdorfer Straße	2	1	10	11
Werftstr.	Preetzer Straße	Brook	1		5	5
Werftstr.	Klausdorfer Weg	Franziusallee	5	1	25	26
Werftstr.	Klausdorfer Weg	Wahlestraße	1	1	5	6
Wikingerstr.	Elisabethstraße	Johannesstraße		1	0	1
Wikingerstr.	Johannesstraße	Kaiserstraße		1	0	1
Wißmannstr.	Hertzstraße	Nachtigallstraße		2	0	2

▪ Tabelle 11: Ellerbeker Schule – Begründungen Ängste und Unbehagen

Ort / Straße / Weg	Begründung	Verkehr	Menschen	Wald/Gebü	Dunkelheit	anderes	unbestim	Gesamt
Bunker	k.A.						x	
div. Häuser, Wohnblöcke an der Radsredder	Weil ich zu meiner Schwester						x	
Elbinger Straße	Elbinger Straße, weil die Straße dehr dunkel ist	x			x			

16

Frantziusallee	Ich hae angst an der Ampel	x						
Kreuzung Klausdorfer Weg/Ostring	Die Straße	x						
<ohne nähere Ortsangabe>	Gaarden ist schlimmer Ort, weil da Obdachlose sind passieren auch ganz viele Schlägerein		x					
<ohne nähere Ortsangabe>	k.A.						x	
Schönberger Str.	da sind "zM"						x	
Sportplatz an der Radsredder	weil da selten Freunde langgehen und es dunkel ist				x			
Theodor-Storm- Schule	tags nicht, nachts schon				x			
Tilsiter Platz	Der Tilsiter Platz, weil da Menschen Alkohol trinken und das wegen mag ich nicht da lang gehen und da sind wir immer bei der Prüfung langefahren		x					
Wahlestraße	Der Ort heißt Wahlestraße und da wurde schon eingebrochen und das ist nicht so toll und da sind die Wände alle angesprüht und da sind bei der Fahrradprüfung da lang gefahren. Da ist ein Leerer Häuserblock		x		x	x		
Wahlestraße	Es gibt Häuser, da sind die Türen kaputt und drinnen ist auch alles kaputt					x		
Wahlestraße	k.A.						x	
Willi-Busch-Platz	Schwänenpark finde ich gefährlich, weil immer Menschen rein und Rausgehen und es im winter dunkel ist		x		x			
<ohne nähere Ortsangabe>	in Gaarden, weil die Penner sich immer streiten (nach Diktat aufgeschrieben)		x					
		3	5	0	5	2	5	20
		15%	25%	0%	25%	10%	25%	100%

▪ Tabelle 12: Ellerbeker Schule – Lieblings- und Freizeitorte, Vorlieben

Ort / Straße / Weg	Begründung	zu Hause	Wohnungsnahe	Spiel und Sport	Einkaufen, Essen	Freunde	Familie	Natur, Garten, Tiere, Ruhe	anderes	unbestimmt
Ellerbeker Schule	k.A.								x	
Ellerbeker Schule	k.A.								x	
Ellerbeker Schule	k.A.								x	
Ellerbeker Schule	k.A.								x	
Ellerbeker Schule	k.A.								x	
Ellerbeker Schule	k.A.								x	
Ellerbeker Schule	k.A.								x	
Ellerbeker Schule	k.A.								x	
Ellerbeker Schule	k.A.								x	
Radsredder Halle	k.A.			x						
Radsredder Halle	k.A.			x						
Radsredder Halle	k.A.			x						
Radsredder Halle	k.A.			x						
Radsredder Halle	k.A.			x						
Radsredder Halle	k.A.			x						
Gerhart-Hauptmann-Schule	k.A.								x	
Gerhart-Hauptmann-Schule	k.A.								x	
Gerhart-Hauptmann-Schule	k.A.								x	
Gerhart-Hauptmann-Schule	k.A.								x	
Gerhart-Hauptmann-Schule	k.A.								x	
Gerhart-Hauptmann-Schule	Beim Turnen in der Gerhart-Hauptmann-Schule weil wir für ein Turnfest über			x						

Ort / Straße / Weg	Begründung	zu Hause	Wohnungsnähe	Spiel und Sport	Einkaufen, Essen	Freunde	Familie	Natur, Garten, Tiere, Ruhe	anderes	unbestimmt
zu Hause	zu Hause weil es da warm ist	x								
zu Hause	Ich habe zu Hause ferngesehen weil ich keine Hausaufgaben hatte	x								
zu Hause	zu Hause, weil ich nicht raus darf	x								
zu Hause	Oma, Opa, Freundin, zu Hause	x				x	x			
zu Hause	Zuhause, weil ich mich entspanne	x								
Sportplatz an der Radsredder	k.A.			x						
Sportplatz an der Radsredder	k.A.			x						
Sportplatz an der Radsredder	k.A.			x						
Sportplatz an der Radsredder	k.A.			x						
Gymnasium Wellingdorf	k.A.								x	
Gymnasium Wellingdorf	k.A.								x	
Gymnasium Wellingdorf	k.A.								x	
Gymnasium Wellingdorf	k.A.								x	
Schwanenseepark	k.A.							x		
Schwanenseepark	k.A.							x		
Schwanenseepark	Im Schwanenpark							x		

Ort / Straße / Weg	Begründung	zu Hause	Wohnungsnähe	Spiel und Sport	Einkaufen, Essen	Freunde	Familie	Natur, Garten, Tiere, Ruhe	anderes	unbestimmt
	weil er gute Fahrradwege hat									
Klausdorfer Str.	k.A.									x
Klausdorfer Str.	k.A.									x
Klausdorfer Str.	k.A.									x
Hans Mohr Platz	k.A.								x	
Hans Mohr Platz	k.A.								x	
Hans Mohr Platz	k.A.								x	
Blaschke Sportplatz	k.A.			x						
Blaschke Sportplatz	k.A.			x						
Blaschke Sportplatz	k.A.			x						
Am Seefischmarkt	k.A.									x
Am Seefischmarkt	k.A.									x
Am Seefischmarkt	k.A.									x
Vineta Platz	k.A.								x	
Vineta Platz	Auf dem Vinetaplatz am Fussballspielen, zu Hause, weil mir draußen zu kalt war			x						
Shönberger Str.	k.A.									x
Shönberger Str.	k.A.									x
Praxisklinik Kiel	k.A.								x	
Praxisklinik Kiel	k.A.								x	
Hansenstraße	k.A.									x
Hansenstraße	k.A.									x
Franziusallee	k.A.									x
Franziusallee	Ich mag die Ampel in Franziusalle, weil ich da mit meiner Freundin reden kann					x				
Wilhelmplatz	auf dem			x						

Ort / Straße / Weg	Begründung	zu Hause	Wohnungsnähe	Spiel und Sport	Einkaufen, Essen	Freunde	Familie	Natur, Garten, Tiere, Ruhe	anderes	unbestimmt
	Wilhelmsplatz. Weil ich da tanzen gehe									
Werftstraße	k.A.									x
Wikingerstraße	k.A.									x
Volkspark	k.A.							x		
Turnhalle	k.A.			x						
Tennishalle	k.A.			x						
Stolzweg	k.A.									x
Schönberger Straße/Kieler Kuhle	k.A.									x
Rhodehoffplatz	k.A.							x		
Ostring/Radsredder Straße	k.A.									x
Musikschule	k.A.			x						
Katharinenstraße	k.A.									x
Karlstal	k.A.									x
Hans-Mohr-Platz	k.A.							x		
Frienkamp div. Häuser, Wohnblock etc.	k.A.							x		
Andreaskirche	k.A.							x		
Altenheim	k.A.							x		
<ohne nähere Ortsangabe>	bei der Straße unter der Hauptstraße									x
<ohne nähere Ortsangabe>	Ich weiß das nicht									x
<ohne nähere Ortsangabe>	Ich war bei Schtat									x
<ohne nähere Ortsangabe>	bei Rossmann				x					

Ort / Straße / Weg	Begründung	zu Hause	Wohnungsnähe	Spiel und Sport	Einkaufen, Essen	Freunde	Familie	Natur, Garten, Tiere, Ruhe	anderes	unbestimmt
<ohne nähere Ortsangabe>	Ich war gerne beim Turnen, weil Turnen mein Hobby ist, weil ich mich da bewegen kann, weil ich da Freunde habe die mir helfen können, weil es Spaß macht			x						
<ohne nähere Ortsangabe>	In Wendorf weil wir da ganz lange Fahrrad gefahren sind in Raisdorf weil wir so schöne Sachen gekauft haben in Gaarden weil wir da ganz lecker Essenwaren			x	x					
<ohne nähere Ortsangabe>	Foden Kebabkol, bei Freunden zu Hause					x				
<ohne nähere Ortsangabe>	Bei meinem Onkel, weil es da toll ist						x			
<ohne nähere Ortsangabe>	Raisdorf wegen Real, MC Donalds, Woanders				x					
<ohne nähere Ortsangabe>	Ich war bei meiner Tante						x			
<ohne nähere Ortsangabe>	Bei meinem Freunden und wir haben gespielt					x				
<ohne nähere Ortsangabe>	Es war meistens nicht in Ellerbek									x
<ohne nähere Ortsangabe>	Beim Training weil ich beim Training			x						

Ort / Straße / Weg	Begründung	zu Hause	Wohnungsnähe	Spiel und Sport	Einkaufen, Essen	Freunde	Familie	Natur, Garten, Tiere, Ruhe	anderes	unbestimmt
	spaß habe									
<ohne nähere Ortsangabe>	Ich gehe gerne zu meiner Tante und spiele gerne mit meinem Freundinnen weil sie "coll" sind und lustig sind					x	x			
<ohne nähere Ortsangabe>	Jugendtreff								x	
<ohne nähere Ortsangabe>	Di, Do in Gaardeb weil ich Di Do Training habe			x						
<ohne nähere Ortsangabe>	ich gehe gern in den Park weil ich spaß habe			x						
<ohne nähere Ortsangabe>	Draußen, weil gutes Wetter									X
<ohne nähere Ortsangabe>	Draußen auf dem Fußballplatz, ich habe Lust länger draußen zu beliebn			x						
<ohne nähere Ortsangabe>	im Park, weil es da schön ist							x		
<ohne nähere Ortsangabe>	Ich war mit meiner Besten Freundinn in der bücherrei					x				

5.2 Gefährliche Orte und Lieblingssorte

▪ Tabelle 13: Gefährliche Orte (alle Schulen)

Ort / Straße / Weg	Nennungen
Ostring Kreuzung / Ziegelstr.	9
Insterburger Straße Sky	6
Theater im Werftpark	6
Friedhof	5
Ostring/Ernestinenstraße	5
Masurenring div. Häuser, Wohnblöcke, etc	4
Masurenring/Ostring	4
Poggendorfer Weg	4
Specken	4
Aldi - Parkplatz	4
Bahnübergang Grabastr.	4
Eekberg	3
Langer Rehm/Lüderitzstraße	3
Lüderitzstraße	3
Masurenring vor der Toni-Jensen-Gemeinschaftsschule	3
Schönkirchener Straße/ Strohedder	3
Schönkirchener Straße/Heidendofer Weg	3
Frantziusallee	3
Poppenrade / Grabstr.	3
Wahlestraße	3
Grünbereich zwischen Heikendorfer Weg und Schweitzer Weg	2
Hertzstraße auf höhe Nachtigallstraße	2
Pöggendorfer Weg/Strohedder	2
Tiefe Allee	2
Wehndenweg zw. Raisdorfer Straße und Rosenfelder Straße	2
Federmannstr.	2
Ostring / Klosterstr.	2
Plöner Straße/Klosterstraße	2
Stadtrat - Hahn - Park	2
Willi-Busch-Platz	2
Die Treppen bei der Brodersdorfer Str.	1

Ort / Straße / Weg	Nennungen
Dietrichsdorfer Straße	1
Freiwillige Feuerwehr	1
Gemeinschaftskraftwerk Kiel	1
Grünbereich zw. Heikendorfer Weg und Hertzstraße	1
Hasenkrug	1
Hasselweg	1
Heikendorfer Weg	1
Heikendorfer Weg nahe Schmerzlinik	1
Hermannstr.	1
Ivensring/Quittenstraße	1
Ivensring	1
Poggendorfer Weg nahe Neuapostolische Kirche	1
Spielplatz am Masurenring	1
Toni-Jensen-Schule	1
div. Häuser, Wohnblöcke an der Radsredder	1
Elbinger Straße	1
Grabastraße/Plöner Straße	1
Hans - Geiger - Gymnasium	1
Karlstal Sky	1
Kreuzung Klausdorfer Weg/Ostring	1
Ostring / Pickertstr.	1
Schönberger Str.	1
Schwanenseepark	1
Sportplatz an der Radsredder	1
Straße vor Gerhart-Hauptmann-Schule	1
Theodor-Storm-Schule	1
Tilsiter Platz	1
Eekberg	1
Strohredder/Schönkirchener Straße	1
Specken	1
Wehndenweg zw. Raisdorfer Straße und Rosenfelder Straße	1

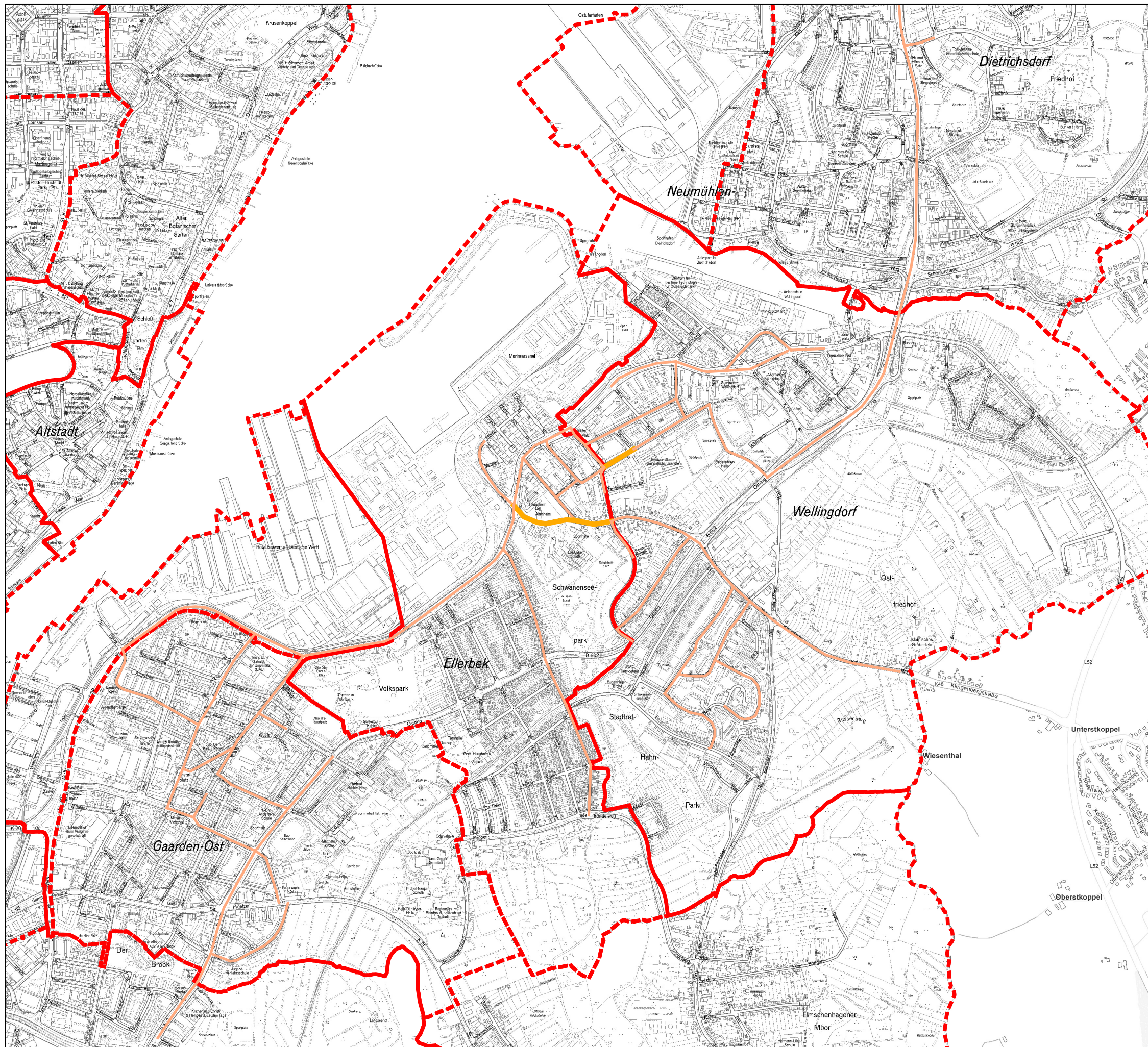
▪ Tabelle 14: Lieblingsorte (alle Schulen)

Ort / Straße / Weg	Nennungen
div. Häuser, Wohnblöcke am Masurenring	23
Aldi/Sky zw. Ostring und Langer Rehm	17
Jahn Sportplatz	16
zu Hause	22
Gerhart-Hauptmann-Schule	15
AWO Servicehaus	11
div. Häuser, Wohnblöcke etc. an der Interburger Straße	10
Ivensring	10
Ellerbeker Schule	9
Adolf Reichwein Schule	8
Comet-Sportplatz	8
Hans - Mohr - Platz	8
Ulu - Moschee	8
Vineta Platz	8
Sportplatz an der Radsredder	7
Schwanenseepark	7
Masurenring/Johannisburger Straße	6
Poggendorfer Weg nahe Neuapostolische Kirche	6
Blaschke - Sportplatz	6
Radsredder Halle	6
Schwimmhalle	6
Volkspark	6
div. Häuser, Wohnblöcke etc. an Groß Ebbenkamp	5
Famila	5
Sportplatz an Adolf-Reichwein-Schule	5
Toni-Jensen-Schule	5
Coventryhalle	5
Ilitshalle	5
Seefischmarkt	4
Gymnasium Wellingdorf	4
Sportplatz an der Radsredder Straße	4
Werftpark	4
Boksberg	3
Hertzstraße/Wißmannstraße	3
Langer Rehm	3

Ort / Straße / Weg	Nennungen
Masurenring/Pillauer Straße	3
Probsteier Platz,	3
Am Seefischmarkt	3
Bughagen Kirche	3
div. Häuser. Wohnblöcke an der Elisabethstraße/Preetzer Damm	3
Ernestinenstr.	3
Gertrud-Völcker-Haus	3
Gustav - Schatz - Hof	3
Jugendherberge	3
Klausdorfer Str.	3
Klosterstraße	3
Musikschule	3
Plöner Straße	3
Altenzentrum	2
Andreas Gayk Schule	2
div. Häuser, Wohnblöcke etc. an der Woermannstraße	2
Friedhof	2
Heikendorfer Weg	2
Ostring	2
Poggendorper Weg	2
Praxisklinik Kiel	2
Schönberger Straße	2
Tiefe Allee	2
De Twiel	2
Franziuallee	2
Hansenstraße	2
Karlstal	2
Praxisklinik Kiel	2
Selenter Str.	2
Schönberger Str.	2
Sporthalle an der H. Chr. Andersen-Schule	2
Stadtrat - Hahn - Park	2
Tennishalle	2
Turnhalle am Ostring	2
An der Holsatiamühle	1

Ort / Straße / Weg	Nennungen
Brodersdorfer Straße	1
Bunker	1
div. Häuser, Wohnblöcke am Pillauer Straße	1
ehemaliger Sky an der Interburger Straße	1
Ellerbeker Platz	1
Fuchsberg	1
Georgweg	1
Groß Ebbenkamp	1
Grünbereich zw Schweitzer Weg und Helenenstraße	1
Helmut-Hänsler Platz	1
Hermannstraße	1
Klein Ebbenkamp	1
Neumühlener Straße	1
Paul-Gerhardt-Kirche	1
Pillauer Weg	1
Poggendieck	1
Quittenstr.	1
Rehmberg/Ostring	1
Schwentine	1
Turnschule	1
Woermannstraße	1
Zwischen Strohhredder und Ostring	1
Alfons-Jonas-Platz	1
Altenheim	1
Andreaskirche	1
Bahnübergang Grabastr. / Poppenrade	1
Bau - Kampfbahn	1
Bunker	1
Ernst-Busch-Platz	1
Federmannstr.	1
Frienkamp div. Häuser, Wohnblock etc.	1
Fussballplatz	1
Gdynia Halle	1
Gemeinschaftsschule am Brook	1
Hans - Geiger - Gymnasium	1

Ort / Straße / Weg	Nennungen
Haus an der Turnhalle / Ostring	1
Jüd. Gemeinde Kiel und Region	1
Katharinenstraße	1
Kirche Jesu Christi	1
Matthäuskirche	1
Reimertshof	1
Mevlana Moschee	1
Ostring/Radsredder Straße	1
Polizeirevier	1
Rhodehoffplatz	1
Schönberger Straße/Kieler Kuhle	1
Stolzweg	1
Wellingdorfer Str.	1
Weningerstraße	1
Werftstraße	1
Wilhelmsplatz	1

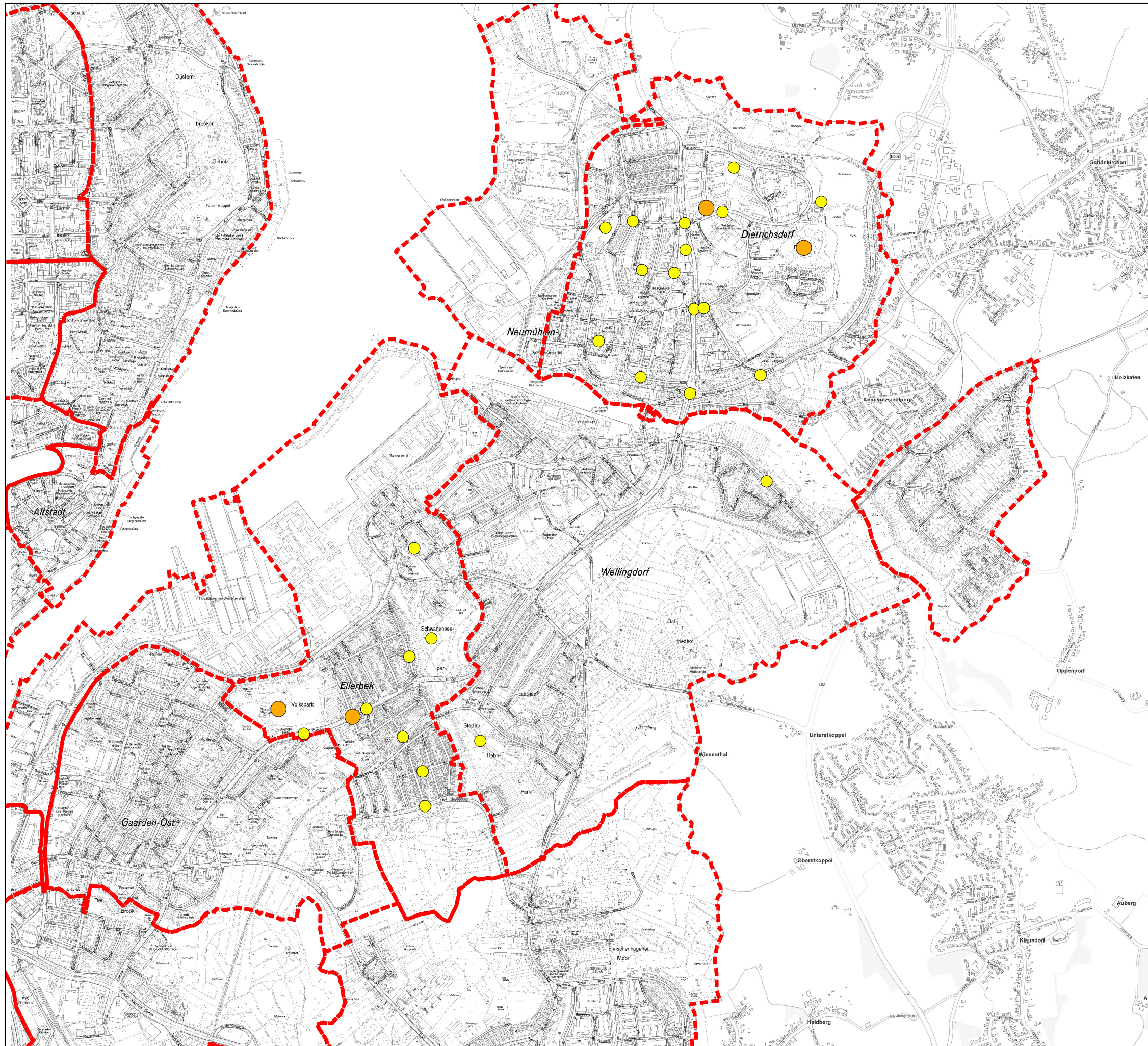


Legende

- 1 bis 30 Nutzungen
- 30 bis 60 Nutzungen
- 60 bis 90 Nutzungen
- mehr als 90 Nutzungen

Ortsbeiratsbezirksgrenzen

		Landeshauptstadt Kiel	Anlage Blatt Nr. Projekt Nr.
Fußwegeachsen- und Kinderwegekonzept Schul- und Freizeitwege, Wegehäufigkeiten Ellerbeker Schule			Plannummer <p style="text-align: center; font-size: 24px;">1</p>
Bearbeitet	Januar 2014	Meyerdielcks	Geändert
Gezeichnet			
Geprüft			Maßstab 1:15.000
Bearbeitet durch:			Planungsgruppe Nord <small>GESELLSCHAFT FÜR STADT- UND VERKEHRSPLANUNG</small> <small>Dönningstraße 12 • 24119 Kiell • Telefon 0431 2 87 50-0 • Fax 0431 2 87 50-50</small>



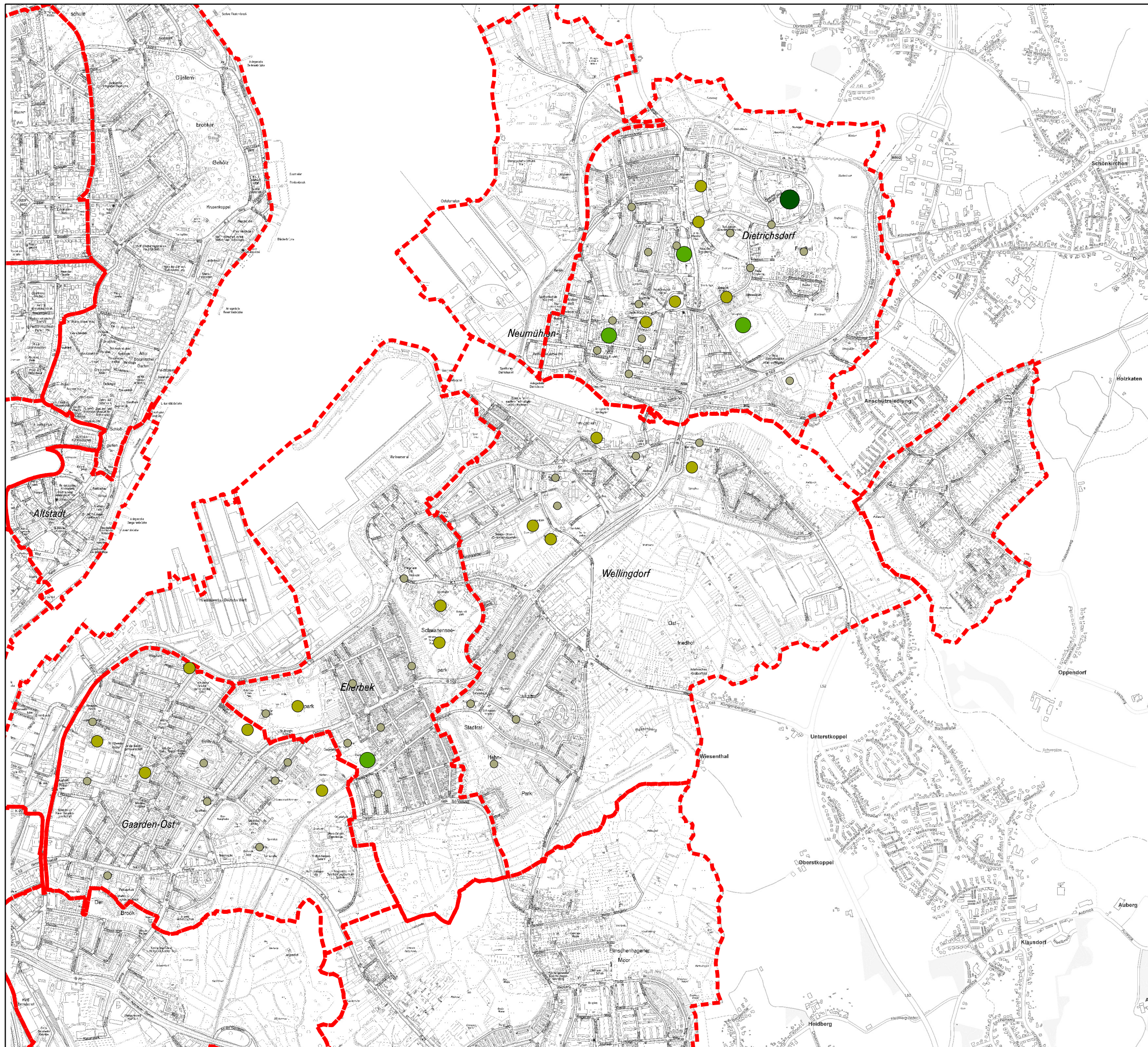
Legende

Gefährliche Orte
(Benannt durch Kinder)

- 2 Bis 5 Nennungen
- 6 Bis 10 Nennungen
- 10 Bis 15 Nennungen

Ortsbeiratsbezirksgrenzen

		Landeshauptstadt Kiel	Anlage Blatt Nr. Projekt Nr.
Fußwegeachsen- und Kinderwegekonzept Gefährliche Orte			Plannummer 2 Geändert
Bearbeitet	Januar 2014	Meyerdirks	Maßstab 1:20.000
Gezeichnet			
Geprüft			
Bearbeitet durch:			Planungsgruppe Nord <small>GESSELLSCHAFT FÜR STADT- UND VERKEHRSPLANUNG</small> <small>Donnerstraße 12 • 24119 Kiel • Telefon 0431 / 837 58-0 • Fax 0431 / 837 58-58</small>



Legende

Beliebte Orte (Benannt durch Kinder)

- 2 bis 5 Nennungen
- 6 bis 10 Nennungen
- 11 bis 20 Nennungen
- mehr als 20 Nennungen

Ortsbeiratsbezirksgrenzen



Landeshauptstadt Kiel



Anlage
Blatt Nr.
Projekt Nr.

Fußwegeachsen- und Kinderwegekonzept

Beliebte Orte

Plannummer

3

Geändert

Bearbeitet

Januar 2014

Meyerdielis

Gezeichnet

Maßstab

Geprüft

1:20.000

Bearbeitet durch:



Planungsgruppe Nord

GESELLSCHAFT FÜR STADT- UND VERKEHRSPLANUNG

Dörnbergstraße 12 ■ D - 34119 Kassel
Telefon 05 61 - 8 07 58-0 ■ Telefax 05 61 - 8 07 58-58
pgn@pgn-kassel.de ■ www.pgn-kassel.de