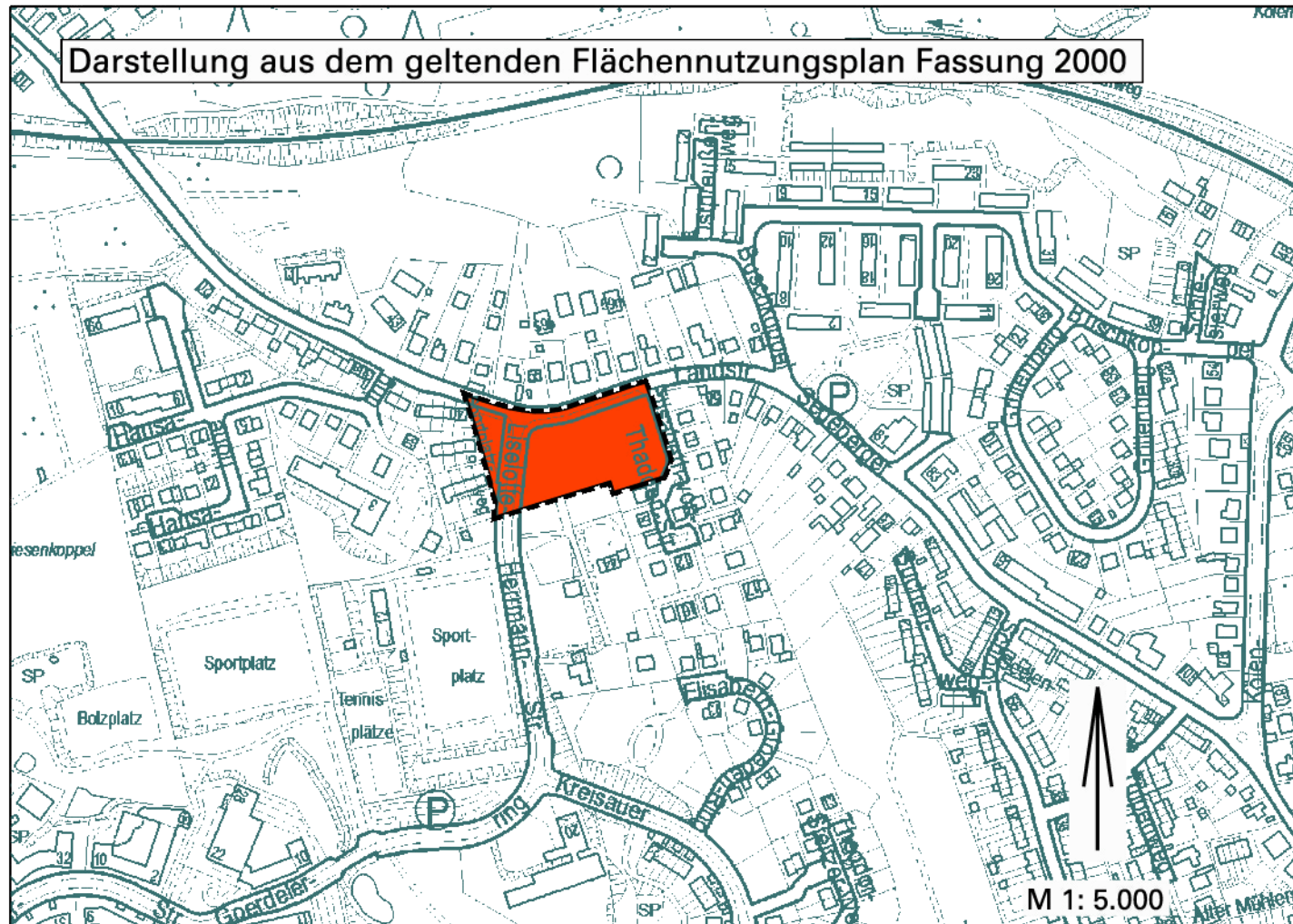
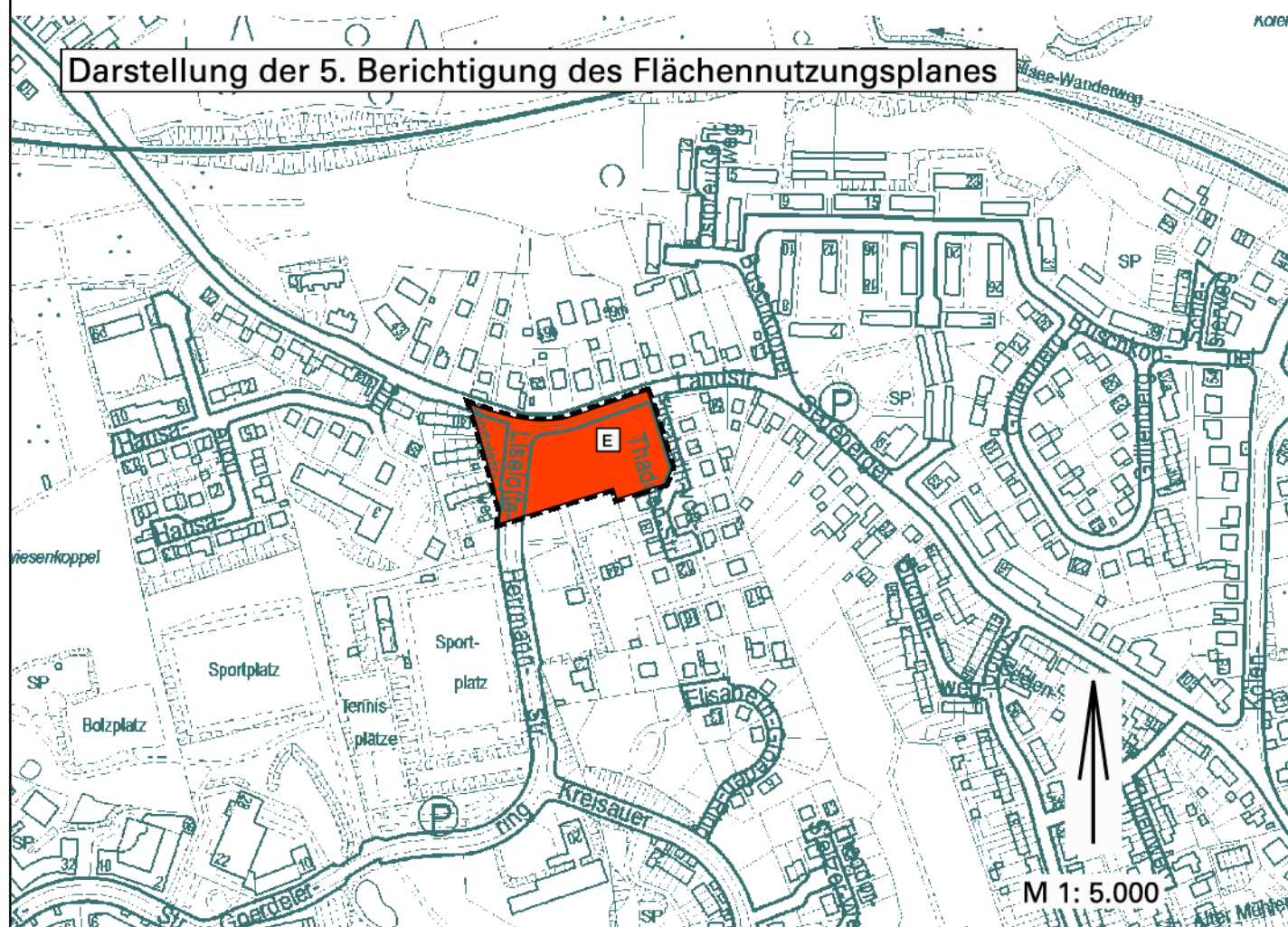


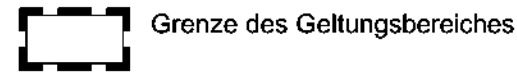
Darstellung aus dem geltenden Flächennutzungsplan Fassung 2000



Darstellung der 5. Berichtigung des Flächennutzungsplanes

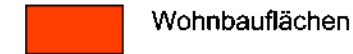


Zeichenerklärung



Grenze des Geltungsbereiches

ART DER BAULICHEN NUTZUNG §5 Abs.2 Nr.1 BauGB und §§1-11 BauNVO



Wohnbauflächen



Großflächiger Einzelhandel

5. Berichtigung des Flächennutzungsplanes der Landeshauptstadt Kiel (Fassung 2000) gemäß § 13a Abs.2 Ziff.2 BauGB für einen Bereich in Kiel-Wellsee, Liselotte-Herrmann-Straße

Der Bebauungsplan Nr. 996V "Liselotte-Herrmann-Straße" wurde gemäß § 13a BauGB aufgestellt und entworfen. Die Ratsversammlung hat am 21.05.2015 den Bebauungsplan Nr. 996V als Satzung beschlossen.

Die Darstellung des Flächennutzungsplanes wird im Wege der 5. Berichtigung angepasst. Die 5. Berichtigung des Flächennutzungsplanes wird hiermit ausgefertigt.

Kiel, den 15.09.2015

Siegel gez. Ulf Kämpfer
Oberbürgermeister

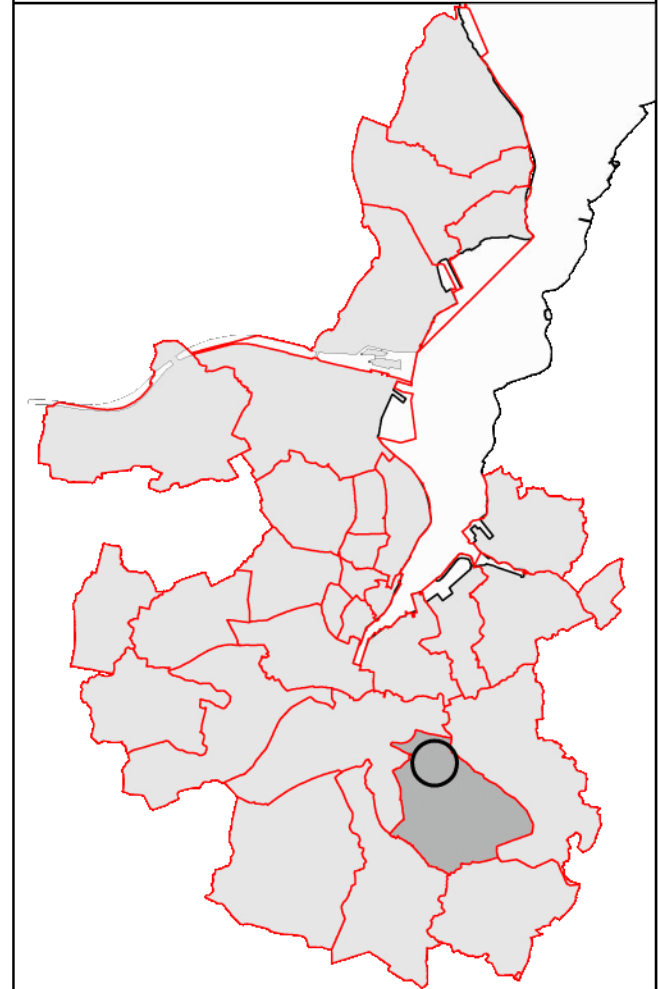
Die 5. Berichtigung des Flächennutzungsplanes wurde am 21.09.2015 ortsüblich bekanntgemacht. Gleichzeitig wurde der Ort genannt, an dem die Berichtigung auf Dauer während der Dienststunden eingesehen werden kann.

Die 5. Berichtigung des Flächennutzungsplanes wird am Tag nach ihrer Bekanntmachung wirksam. Die Berichtigung wird bereitgehalten und auf Verlangen Auskunft gegeben.

Kiel, den 21.09.2015

Siegel Landeshauptstadt Kiel
Der Oberbürgermeister
Stadtplanungsamt

Landeshauptstadt Kiel



5. Berichtigung

des Flächennutzungsplanes
der Landeshauptstadt Kiel
Fassung 2000

gemäß § 13a Abs.2 Ziff.2 BauGB

Bereich: Kiel-Wellsee
Liselotte-Herrmann-Straße

Die Berichtigung erfolgt aufgrund der Aufstellung des vorhabenbezogenen Bebauungsplanes Nr. 996V für das Baugebiet Kiel-Wellsee, Liselotte-Herrmann-Straße, Segeberger Landstraße, Elisabeth-von-Tadden-Straße