



kieler
wege

EIN WEGETAGEBUCH FÜR KINDER

Gerhart - Hauptmann - Schule



Welche

Weg Auswertung

ich?

mitmachen-mitreden-mitentscheiden

**BETEILIGUNG VON KINDERN UND
JUGENDLICHEN**



Landeshauptstadt Kiel

Fußwegeachsen und Kinderwege- konzept Kiel

Kinderbeteiligung 2013

Gerhart-Hauptmann-Schule

Bericht

Auftraggeber

Landeshauptstadt Kiel

Tiefbauamt, Abt. Verkehr

Fleethörn 9 – 17, Rathaus

24103 Kiel

Auftragnehmer

Planungsgruppe Nord

Gesellschaft für Stadt- und Verkehrsplanung

Dörnbergstraße 12

34119 Kassel

Telefon 05 61 - 8 07 58-0

Telefax 05 61 - 8 07 58-58

Bearbeitung

Dipl.-Ing. Andreas Schmitz (Projektleiter)

Dipl.-Ing. Claudia Tiemann

Malte Meyerdierks

© Planungsgruppe Nord - PGN, Kassel 2014

Kassel im Februar 2014

Gesellschafter der Planungsgruppe Nord - PGN:

Dipl.-Ing. Wolfgang Nickel ■ Dipl.-Ing. Andreas Schmitz

Inhalt

1	Vorbemerkung / Anlass	1
2	Untersuchungsgebiet / beteiligte Schulen	1
3	Befragung	2
3.1	Methode / Wegetagebuch	2
3.2	Auswertung	3
4	Ergebnisse	3
4.1	Gerhart-Hauptmann-Schule	4
4.1.1	Wegehäufigkeiten	4
4.1.2	Gefährliche Orte	4
4.1.3	Liebblings- und Freizeitorte	5
4.1.4	Verkehrsmittel und Begleitung	7
4.1.5	Was wir unbedingt noch von dir wissen wollen	9
5	Anhang: Tabellen und Karten	12
5.1	Auswertung Tabellen schulweise	12
5.1.1	Gerhart-Hauptmann-Schule schule	12
5.2	Gefährliche Orte und Lieblingsorte	34
Abbildungen		
1	Lage der Schulen	1
2	Gerhart-Hauptmann-Schule – Begleitung auf dem Schulweg	7
3	Gerhart-Hauptmann-Schule - Verkehrsmittel auf dem Schulweg	8
4	Gerhart-Hauptmann-Schule - Verkehrsmittel bei Freizeitwegen	9
5	Gerhart-Hauptmann-Schule – Wie gut kennst du dich in deinem Stadtteil aus?	10
Tabellen		
1	Beteiligte Schulen, Anzahl der Wegetagebücher	2
2	Gerhart-Hauptmann-Schule – Ängste und Unbehagen	5
3	Gerhart-Hauptmann-Schule – Liebblings- und Freizeitorte	7
4	Gerhart-Hauptmann-Schule – Begleitung auf dem Schulweg	7
5	Gerhart-Hauptmann-Schule - Verkehrsmittel auf dem Schulweg	8
6	Gerhart-Hauptmann-Schule - Verkehrsmittel bei Freizeitwegen	8
7	Gerhart-Hauptmann-Schule – Gehst du gerne zu Fuß?	9

8	Gerhart-Hauptmann-Schule – Wie gut kennst du dich in deinem Stadtteil aus?	10
9	Gerhart-Hauptmann-Schule – Was ist in deinem Stadtteil besonders toll?	10
10	Gerhart-Hauptmann-Schule – Auswertung Schul- und Freizeitwege	12
11	Gerhart-Hauptmann-Schule – Begründungen Ängste und Unbehagen	19
12	Gerhart-Hauptmann-Schule – Lieblings- und Freizeitorte, Vorlieben	23
13	Gefährliche Orte (alle Schulen)	34
14	Lieblingsorte (alle Schulen)	36

1 Vorbemerkung / Anlass

Im Rahmen der Fortschreibung des Fußwegeachsen und Kinderwegekonzeptes Kiel für die Ortsbeiratsbezirke Ellerbek / Wellingdorf, Neumühlen-Dietrichsdorf / Opendorf wurde im Rahmen der Kinderbeteiligung eine Befragung von Viertklässlern an vier Grundschulen durchgeführt.

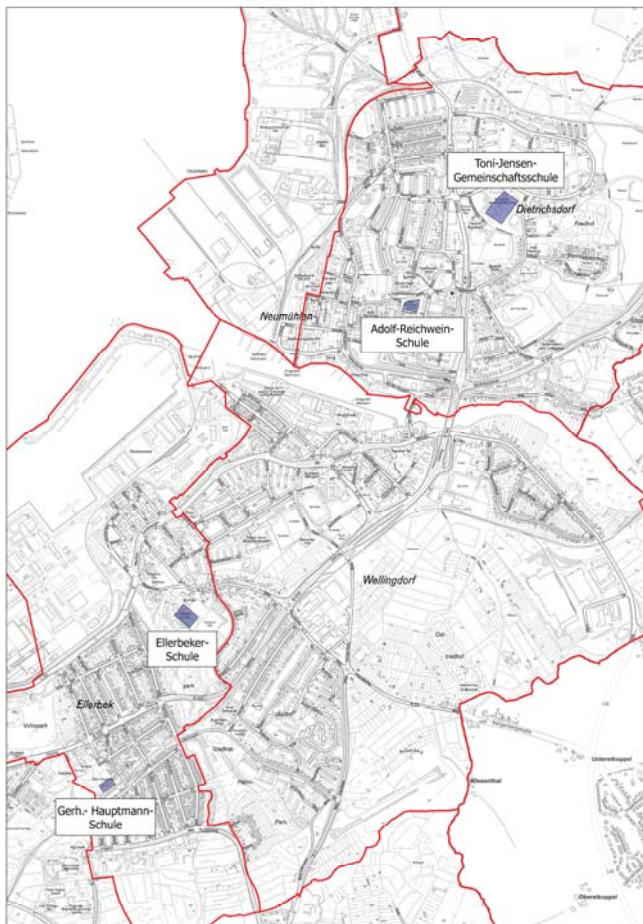
Die Ergebnisse dieser Befragung werden im vorliegenden Bericht zusammengefasst und die Auswertung dokumentiert. Sie fließen in die weitergehenden Planungen des Achsennetzes ein.

Das Untersuchungsdesign wurde bereits 2011 / 2012 in der Planung des Fußwegeachsen und Kinderwegekonzeptes für vier Ortsbeiratsbezirke entwickelt.

2 Untersuchungsgebiet / beteiligte Schulen

Die beteiligten Schulen liegen in den nordöstlichen Stadtteilen von Kiel.

- **Abbildung 1: Lage der Schulen**



2

3 Befragung

3.1 Methode / Wegetagebuch

Um zu erfahren, welche Wege die Kinder im Alltag machen und welche Orte sie in ihrem Umfeld meiden oder bevorzugen, wurde im Rahmen der Kinderbeteiligung 2011 ein "Wegetagebuch" für Viertklässler entwickelt. Es enthält Fragebögen zu den Schul- und Freizeitwegen sowie zwei Umgebungspläne des Schulbereichs, einen "Schulwegplan" und einen "Freizeitplan".

Die hier ausgewerteten Wegetagebücher wurden im Herbst 2013 in drei 3. Klassen und acht 4. Klassen für eine Woche ausgefüllt.

Insgesamt wurden 191 Wegetagebücher abgegeben.

▪ Tabelle 1: Beteiligte Schulen, Anzahl der Wegetagebücher

	Grundschüler und Anzahl der Grundschulklassen je Schule (Schuljahr 2012/2013) ¹	Beteiligte Klassen / Jahrgangstufe	Anzahl Wegetagebücher
Adolf-Reichwein-Schule	109 (5 Kl.)	zwei 4. Klassen	35
Ellerbeker Schule Gesamt (Grundschule 154 Schüler, FöZ 143 Schüler)	297 (5 Kl.)	zwei 4. Klassen	33
Gerhart-Hauptmann-Schule	252 (12 Kl.)	vier 3. Klassen, eine 4. Klasse	60
Toni-Jensen-Schule	276 (12 Kl.)	drei 4. Klassen	63
Gesamt			191

¹ Zahlen aus: <http://schulportraits.schleswig-holstein.de>, Datenquelle: Statistisches Amt für Hamburg und Schleswig-Holstein.

3.2 Auswertung

Die Wegetagebücher wurden anonymisiert ausgewertet und die Auswertung zusammengefasst dokumentiert. Ein Rückschluss auf einzelne Kinder ist damit nicht möglich.

In der Auswertung wurden Rechtschreibfehler teilweise verbessert, unverständliche Worte wurden übernommen wie geschrieben.

Die Wege der Kinder wurden den Zeichnungen in den Plänen entnommen. Die Nutzung der Wege wurde Wegeabschnittsweise ermittelt. Für die Ermittlung der Wegehäufigkeiten wurden die Schulwege fünffach gewertet.

Bei der Benennung von Lieblingsorten und gefährlichen / unangenehmen Orten wurden von den Kindern manche Orte nur im Plan beklebt oder nur im Text benannt. Auch wurde für die Vorlieben oder Abneigungen häufig keine Begründung geliefert. In der Auswertung wurden sowohl die Klebepunkte auf den Plänen, als auch die eindeutig zuordenbaren, schriftlich benannten Orte berücksichtigt.

Bei der Betrachtung der Verkehrsmittel für die Schul- und Freizeitwege werden sonstige Verkehrsmittel einzeln genannt, wenn eine Differenzierung sinnvoll möglich ist. In einer zusätzlichen Tabellenzeile werden zudem alle Wege zusammengefasst, die die Kinder aus eigener Kraft, also zu Fuß, mit Fahrrad, Roller, Skateboard etc., zurücklegen, die also der Nahmobilität zuzurechnen sind.

Mehrfachnennungen tauchten auf, wenn die Kinder versuchten deutlich zu machen, dass sie z.B. auf dem Schulweg mal zu Fuß gehen und mal das Fahrrad benutzen, oder wenn sie mal mit Geschwistern und an anderen Tagen mit Freunden unterwegs sind. Basis der Berechnungen und Sortierungen ist jeweils die absolute Zahl der Nennungen.

4 Ergebnisse

Im folgenden Text sind die Ergebnisse jeweils schulweise zusammengefasst. Im Anhang finden sich sowohl die Dokumentation der Antworten in Tabellenform, als auch zusammenfassende stadtteilbezogene Auswertungen. In den Karten sind die Wege und Orte aller befragten Kinder abgebildet. Die Darstellung der Wegehäufigkeiten wurde zusätzlich schulweise vorgenommen.

4

4.1 Gerhart-Hauptmann-Schule

Von den Grundschulern der Gerhart-Hauptmann-Schule wurden 60 Wegetagebücher aus vier Klassen abgegeben.

4.1.1 Wegehäufigkeiten

In der Karte Gerhart-Hauptmann-Schule Karte 1 sind die Häufigkeiten der Wegenutzung grafisch dargestellt. Dabei wurden Wege, die mit dem Bus oder Auto zurückgelegt wurden, nicht berücksichtigt.

Aufgrund der regelmäßigen Schulwege werden insgesamt die Straßen und Wege rund um die Schule am häufigsten genutzt. Auch in ihrer Freizeit suchen viele Kinder die Schule auf. Weitere häufig genutzte Freizeitwege führen zu den Lieblingsorten, häufig Grünflächen und Sportanlagen (vgl. Kapitel Lieblings- und Freizeitorte auf Seite 5). Die Ausdehnung des so markierten Wegenetzes verweist auf den Aktionsradius der Kinder. Dieser umfasst für die Kinder der Gerhart-Hauptmann-Schule Ellerbek, Gaarden und Wellingdorf.

In Tabelle 10 im Anhang befindet sich die komplette Auswertung der Wege, in der auch nach Schul- und Freizeitwegen differenziert wird.

4.1.2 Gefährliche Orte

Die Häufigkeit der Benennungen gefährlicher Orte im öffentlichen Raum ist in Karte 2 für alle Schulen grafisch dargestellt.

Die Kinder der Gerhart-Hauptmann-Schule benannten folgende Orte als gefährlich oder unangenehm, in der Reihenfolge der Häufigkeit der Nennungen:

- 1 Kreuzung Ostring / Ziegelstraße
- 2 Theater im Werftpark
- 3 Aldi Parkplatz
- 4 Bahnübergang Grabastraße
- 5 Poppenrade / Grabastraße
- 6 Plöner Straße/Klosterstraße

- 7 Federmannstr.
- 8 Stadtrat - Hahn - Park
- 9 Ostring / Klosterstraße
- 10 Straße vor Gerhart-Hauptmann-Schule
- 11 Schwanenseepark
- 12 Grabastraße/Plöner Straße
- 13 Franziusallee
- 14 Hans - Geiger - Gymnasium
- 15 Ostring / Pickertstraße
- 16 Franziusallee
- 17 Karlstal Sky, viele Penner

Die Begründungen verweisen am häufigsten auf den Verkehr. Weitere Aussagen benennen, dass sich dort unangenehme Menschen aufhalten, die den Kindern Angst machen oder, dass die örtliche Situation bei Dunkelheit Angst macht. Alle Orte und die Begründungen im Wortlaut finden sich im Anhang in Tabelle 11 ab Seite 19.

▪ **Tabelle 2: Gerhart-Hauptmann-Schule – Ängste und Unbehagen**

Verkehr	Menschen	Wald / Gebüsch	Dunkel- heit, Einsamkeit	anderes	unbe- stimmt	Gesamt
28	11	2	5	3	5	54
52%	20%	4%	9%	6%	9%	100%

4.1.3 Lieblings- und Freizeitorte

Die Häufigkeit der Benennungen der angenehmen Orte bzw. Lieblings- und Freizeitorte im öffentlichen Raum ist in Karte 3 für alle Schulen grafisch dargestellt.

Die Kinder der Gerhart-Hauptmann-Schule benannten folgende Orte mehr als einmal als Lieblings- und Freizeitorte, in der Reihenfolge der Häufigkeit der Nennungen:

- 1 Gerhart-Hauptmann-Schule
- 2 Ulu - Moschee
- 3 Vineta Platz
- 4 Schwimmhalle

6

- 5 Volkspark
- 6 Ilitshalle
- 7 Coventryhalle
- 8 Werftpark
- 9 Schwanenseeplatz
- 10 Hans - Mohr - Platz
- 11 Plöner Straße
- 12 Klosterstraße
- 13 Jugendherberge
- 14 Gustav - Schatz - Hof
- 15 Gertrud-Völcker-Haus
- 16 Ernestinenstraße
- 17 div. Häuser. Wohnblöcke an der Elisabethstraße /Preetzer Damm
- 18 Bucenhagen Kirche
- 19 Blaschke - Sportplatz
- 20 zu Hause
- 21 Stadtrat - Hahn - Park
- 22 Sporthalle an der H. Chr. Andersen-Schule
- 23 Selenter Straße
- 24 Musikschule
- 25 De Twiel

In den Texten zu dieser Frage wurden oft die Sport- und Spielmöglichkeiten benannt und auch die Treffpunkte mit Freunden. Alle Orte und die Begründungen im Wortlaut finden sich im Anhang in Tabelle 12 ab Seite 23.

▪ **Tabelle 3: Gerhart-Hauptmann-Schule – Lieblings- und Freizeitorte**

zu Hause	Wohnungs-nähe	Spiel und Sport	Ein-kaufen / Essen	Freunde	Familie	Natur, Garten, Tiere, Ruhe	anderes	unbe-stimmt	Gesamt
2	1	46	2	13	5	13	56	15	153
1%	1%	30%	1%	8%	3%	8%	37%	10%	100%

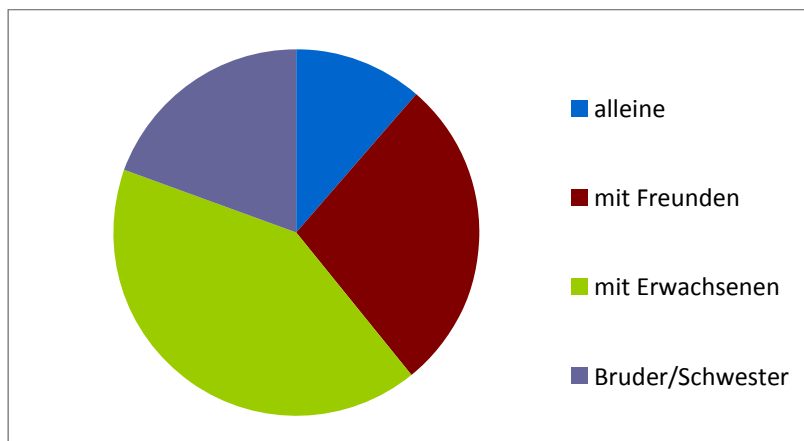
4.1.4 Verkehrsmittel und Begleitung

Die meisten Kinder kommen in Begleitung zur Gerhart-Hauptmann-Schule, meist mit Erwachsenen aber auch viele mit Freunden oder Geschwistern.

▪ **Tabelle 4: Gerhart-Hauptmann-Schule – Begleitung auf dem Schulweg**

alleine	mit Freunden	mit Erwachsenen	Bruder / Schwester	Gesamt
10	24	36	17	87
11%	28%	41%	20%	100%

▪ **Abbildung 2: Gerhart-Hauptmann-Schule – Begleitung auf dem Schulweg**



Mehrfachnennungen

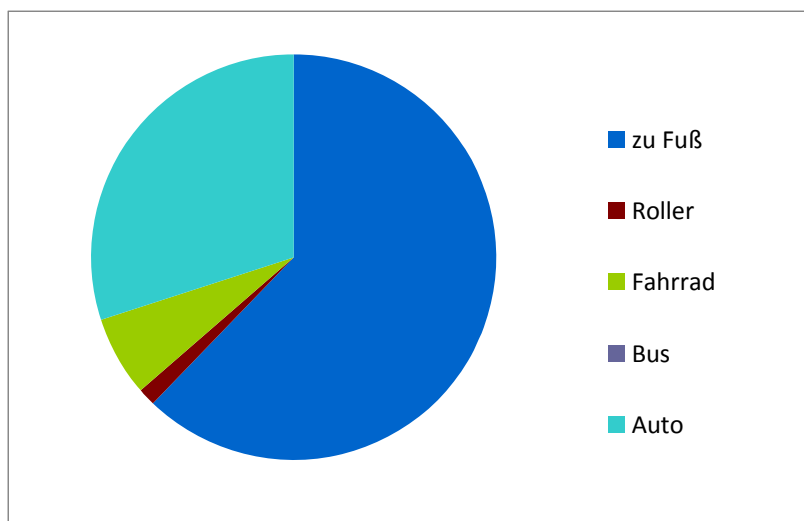
Die meisten Kinder kommen zu Fuß zur Schule. Fast ein Drittel wird mit dem Auto gebracht.

8

▪ **Tabelle 5: Gerhart-Hauptmann-Schule - Verkehrsmittel auf dem Schulweg**

zu Fuß	Roller	Fahrrad	Bus	Auto	Sonstiges	Gesamt
48	1	5		23		77
62%	1%	6%	0%	30%	0%	100%
Aus eigener Kraft						70%

▪ **Abbildung 3: Gerhart-Hauptmann-Schule - Verkehrsmittel auf dem Schulweg**



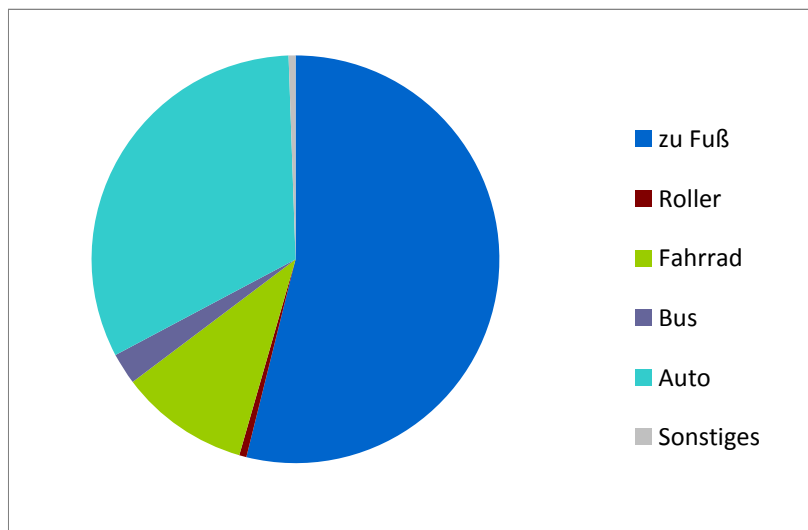
Mehrfachnennungen

Auch bei den Freizeitwegen werden die meisten zu Fuß zurückgelegt. Hinzu kommen als eigene Transportmittel vor allem Fahrräder.

▪ **Tabelle 6: Gerhart-Hauptmann-Schule - Verkehrsmittel bei Freizeitwegen**

zu Fuß	Roller	Fahrrad	Bus	Auto	Sonstiges	Gesamt
105	1	20	5	63	1	195
54%	1%	10%	3%	32%	1%	100%
Aus eigener Kraft						65%

- **Abbildung 4: Gerhart-Hauptmann-Schule - Verkehrsmittel bei Freizeitwegen**



Auf die Frage, ob sie gerne zu Fuß gehen, antworteten die meisten Kinder mit "ja", etwa ein Drittel machte dazu keine Angabe.

- **Tabelle 7: Gerhart-Hauptmann-Schule – Gehst du gerne zu Fuß?**

ja	nein	keine Angabe	Gesamt
35	4	21	60
58%	7%	35%	100%

4.1.5 Was wir unbedingt noch von dir wissen wollen

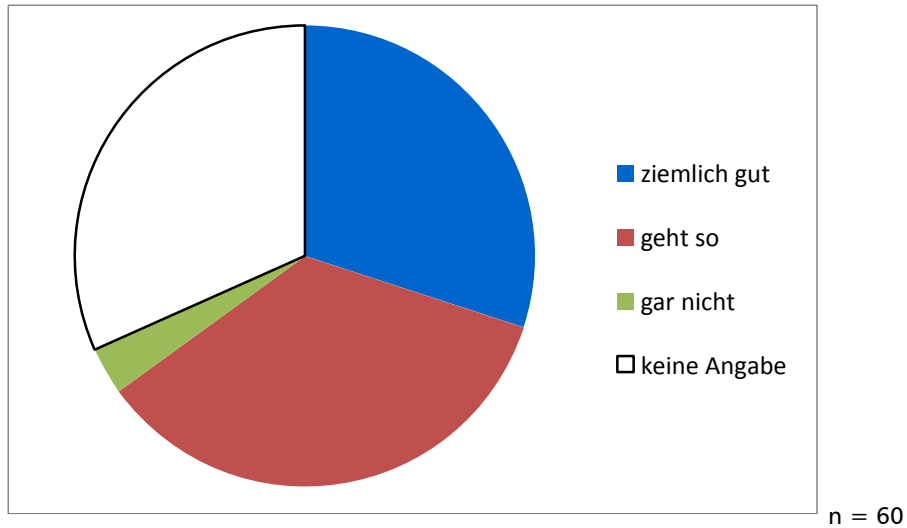
Abschließend wurden die Kinder gefragt, wie gut sie sich ihrer Meinung nach im Stadtteil auskennen und was sie an Ihrem Stadtteil besonders mögen.

10

▪ **Tabelle 8: Gerhart-Hauptmann-Schule – Wie gut kennst du dich in deinem Stadtteil aus?**

ziemlich gut	geht so	gar nicht	keine Angabe	Gesamt
18	21	2	19	60
30%	35%	3	32%	100%

▪ **Abbildung 5: Gerhart-Hauptmann-Schule – Wie gut kennst du dich in deinem Stadtteil aus?**



37 Kinder (62% der Wegetagebücher) machten Angaben dazu, was ihnen besonders im Stadtteil gefällt. Besonders beliebt sind bei den Kindern der Gerhart-Hauptmann-Schule die Parkanlagen und Spielplätze.

▪ **Tabelle 9: Gerhart-Hauptmann-Schule – Was ist in deinem Stadtteil besonders toll?**

alles
Das da ein Spielplatz ist
Das dort ein Spielplatz ist
Das ist ein Spielplatz wo wir hingehen
Das man da gut spielen kann
dass alle Kinder immer draußen spielen
Dass da so viele Spielplätze sind
Dass ich da so viele Freunde habe
Dass ich draussen mit dem Roller fahren kann
Dass ich mit meinen Freunden am Blaschkeplatz Fußball spielen kann
Dass meine Freunde in der selben Straße wohnen
den Tröndelsee
Der Abenteuerspielplatz
Der Park

der Park
Der Reifenspielplatz, weil es da ruhig ist
Der Volkspark
Der Werftpark ist toll
Die 2 Parks sind toll
Die Farbe des Hauses
Die Hunde von nebenan
Die Schule
Die Spielplätze
Die Stadt, weil wir da immer shoppen gehen und wir gehen da immer zu Fuß hin
Fast meine ganzen Freunde wohnen da und es ist ruhiger
Gaardener Brunnenfest, Einkaufsladen
Ich finde das toll wo man daq wohnt, weil ich finde es toll, wenn die diese leuchtenden Dinger aufhängen
Ich finde den Spielplatz ziemlich toll
Ich finde Schlecker gut, weil wir da Inliner fahren
Man hat viel Platz um Fahrrad zu fahren
Mein Zimmer, unser Spielzimmer
Neben mein Haus ist ein Park, den mag ich
Stadtbücherei
unser Park
Vogelpark, Schwimmhalle
Weftpark
Weil da viele Vögel singen und Frösche quaken

5 Anhang: Tabellen und Karten

Karte 1: Schul- und Freizeitwege, Wegehäufigkeiten

Karte 2: Gefährliche Orte

Karte 3: Lieblingsorte

5.1 Auswertung Tabellen schulweise

5.1.1 Gerhart-Hauptmann-Schule schule

▪ Tabelle 10: Gerhart-Hauptmann-Schule – Auswertung Schul- und Freizeitwege

Straße / Weg	Abschnitt von	Abschnitt bis	Anzahl Freizeitwege	Anzahl Schulwege	Schulwege, gewichtet mit Faktor 5	Zusammen
Alfons-Jonas-Platz	Elisabethstraße	Elisabethstraße		3	0	3
Am Seefischmarkt	Wischhofstraße	Schönberger Straße		1	0	1
An der Holsatiamühle	Heikendorfer Weg	Scharweg		1	0	1
Augustenstr.	Elisabethstraße	Kaiserstraße		6	0	6
Augustenstr.		Schulstraße		8	0	8
Bielenbergstr.	Preetzer Straße	Buschfeldstraße		1	0	1
Bielenbergstr.	Hofstraße	Heintzestraße		1	0	1
Bielenbergstr.	Heintzestraße	Heischstraße		1	0	1
Bielenbergstr.	Buschfeldstraße	Hofstraße		1	0	1
Bielenbergstr.	Heischstraße	Konrad-Adenauer-Damm		1	0	1
Bothwellstr.	Stoschstraße	Pickertstraße	1		5	5
Buchholtzstr.	Posadowskystraße	Federmannstraße	1	2	5	7

Straße / Weg	Abschnitt von	Abschnitt bis	Anzahl Freizeitwege	Anzahl Schulwege	Schulwege, gewichtet mit Faktor 5	Zusammen
Buchholtzstr.	Federmannstraße	Poppenrade	2	2	10	12
Drewsstr.	Posadowskystraße	Federmannstraße	1		5	5
Drewsstr.	Federmannstraße	Poppenrade	2	1	10	11
Elbinger Str.	Danziger Straße	Marienwerder Straße		1	0	1
Elisabethstraße	Norddeutsche Straße	Augustenstraße		7	0	7
Elisabethstraße	Kieler Straße	Johannesstraße		3	0	3
Elisabethstraße	Vineta Platz	Karlstal		1	0	1
Elisabethstraße	Karlstal	Kirchenweg	1		5	5
Elisabethstraße	Hügelstraße	Sandkrug	2	20	10	30
Elisabethstraße	Johannesstraße	Vineta Platz		2	0	2
Erich - Kästner - Weg	Pickertstraße	Poppenrade	4	7	20	27
Ernestinenstr.	Pickertstraße	Ostring	8	16	40	56
Federmannstr.	Grabastraße	Buchholtzstraße	2		10	10
Federmannstr.	Drewsstr.	Grabastraße	1	1	5	6
Franziusallee	Posadowskystraße	Federmannstraße	2	9	10	19
Franziusallee	Plöner Straße	Lütjenburger Straße	8	14	40	54
Franziusallee	Probsteier Straße	Ostring		3	0	3
Franziusallee	Ostring	Plöner Straße	3	11	15	26
Franziusallee	Federmannstraße	Poppenrade	2	9	10	19
Franziusallee	Lütjenburger Straße	Posadowskystraße	6	11	30	41
Franziusallee	Werftstraße	Prinzenstraße	1	4	5	9
Franziusallee	Prinzenstraße	Probsteier Straße		3	0	3
Gaardener Ring	Werftstraße	Werftstraße		1	0	1
Geschwister - Scholl - Str.				1	0	1

Straße / Weg	Abschnitt von	Abschnitt bis	Anzahl Freizeitwege	Anzahl Schulwege	Schulwege, gewichtet mit Faktor 5	Zusammen
Gr. Ziegelstraße	Prinzenstraße	Ostring	4	10	20	30
Gr. Ziegelstraße	Ostring	Plöner Straße	29	10	145	155
Gr. Ziegelstraße		Prinzenstraße		1	0	1
Grabastr.	Plöner Straße	Federmannstraße	11	5	55	60
Grabastr.	Prinzenstraße	Ostring		1	0	1
Grabastr.	Posadowskystraße	Plöner Straße	6	2	30	32
Grabastr.	Federmannstraße	Poppenrade	9	3	45	48
Grabastr.	Ostring	Posadowskystraße	4	3	20	23
Gustav-Schatz-Hof			2	7	10	17
Hangstr.	Stille Gasse	Hagener Straße		1	0	1
Hangstr.	Hagener Straße	Ostring		2	0	2
Hangstr.	Klausdorfer Weg	Stille Gasse	1	3	5	8
Hauptweg Sportpark	Stoschstraße	Poppenrade		2	0	2
Helmholtzstraße	Ittisstraße	Gaußstraße	1	2	5	7
Helmholtzstraße	Kaiserstraße	Ittisstraße	1	2	5	7
Helmholtzstraße	Gaußstraße	Ostring	1	2	5	7
Ittisstr.	Preetzer Straße	Blitzstraße		1	0	1
Ittisstr.	Blitzstraße			1	0	1
Jachmannstraße	Pickertstraße	Stoschstraße		2	0	2
Johannesstr.	Schulstraße	Elisabethstraße		2	0	2
Johannesstr.		Schulstraße		3	0	3
Johannesstr.	Elisabethstraße	Wikingerstraße		1	0	1
Julius-Brecht-Str.	Nissenstraße	August-Sievers-Ring		2	0	2
Julius-Brecht-Str.	August-Sievers-Ring	Grebener Weg		2	0	2
Julius-Brecht-Str.	Grebener Weg	Klausdorfer Weg		2	0	2
Kaiserstr.	Norddeutsche Straße	Augustenstraße		5	0	5

Straße / Weg	Abschnitt von	Abschnitt bis	Anzahl Freizeitwege	Anzahl Schulwege	Schulwege, gewichtet mit Faktor 5	Zusammen
Kaiserstr.	Kirchenweg	Georg-Pfingsten-Straße	1	1	5	6
Kaiserstr.	Augustenstraße	Jägerstraße	2	6	10	16
Kaiserstr.	Werftstraße	Johansenweg		1	0	1
Kaiserstr.	Mudusastraße	Karlstal	1	2	5	7
Kaiserstr.	Karlstal	Kirchenweg	1	1	5	6
Kaiserstr.	Stoschstraße	Mudusastraße	1	4	5	9
Kaiserstr.	Johansenweg	Norddeutsche Straße		2	0	2
Kaiserstr.	Georg-Pfingsten-Straße	Preetzer Straße	1	1	5	6
Kaiserstr.	Wikingerstraße	Stoschstraße	1	6	5	11
Kaiserstr.	Jägerstraße	Wikingerstraße	1	7	5	12
Karlstal	Schulstraße	Kaiserstraße	1	1	5	6
Kieler Str.	Schulstraße	Elisabethstraße		3	0	3
Kieler Str.	Elisabethstraße	Kaiserstraße		2	0	2
Kieler Str.	Werftstraße	Schulstraße		1	0	1
Kirchenweg	Elisabethstraße	Kaiserstraße		3	0	3
Kirchenweg	Kaiserstraße	Steinmarderweg		3	0	3
Klausdorfer Weg	Wahlestraße	Hangstraße		2	0	2
Klausdorfer Weg	Ostring	Hansenstraße		2	0	2
Klausdorfer Weg	Minnastraße	Marienstraße		1	0	1
Klausdorfer Weg	Hangstraße	Ostring		2	0	2
Klosterstr.	Prinzenstraße	Ostring	4	6	20	26
Klosterstr.	Werfstraße	Prinzenstraße	3	5	15	20
Lütjenburger Str.	Selenter Straße	Fargauweg		1	0	1
Lütjenburger Str.	Franziusallee	Peter-Hansen-Straße	2	9	10	19
Lütjenburger Str.	Peter-Hansen-	Selenter Straße		3	0	3

Straße / Weg	Abschnitt von	Abschnitt bis	Anzahl Freizeitwege	Anzahl Schulwege	Schulwege, gewichtet mit Faktor 5	Zusammen
	Straße					
Nissenstr.	Selenter Straße	Julius-Brecht-Straße	1	7	5	12
Norddeutsche Str.	Schulstraße	Elisabethstraße	1	1	5	6
Norddeutsche Str.	Elisabethstraße	Kaiserstraße	2	3	10	13
Norddeutsche Str.	Kaiserstraße	Pickertstraße	2	5	10	15
Norddeutsche Str.		Raaschstraße	1	5	5	10
Norddeutsche Str.	Raaschstraße	Schulstraße	1		5	5
Ostring	Greifstraße	Blitzstraße		2	0	2
Ostring	Gr. Ziegelstraße	Ernestinenstraße	11	14	55	69
Ostring	Gr. Ziegelstraße	Ernestinenstraße	19	19	95	114
Ostring	Hangstraße	Franziusallee		9	0	9
Ostring	Klosterstraße	Gr. Ziegelstraße	4	12	20	32
Ostring	Hollmannstraße	Grabastraße	1	9	5	14
Ostring	Preetzer Straße	Greifstraße		2	0	2
Ostring	Klausdorfer Weg	Hangstraße		4	0	4
Ostring	Stoschstraße	Helmholzstraße	2	8	10	18
Ostring	Oldenburger Straße	Hohwachster Weg		1	0	1
Ostring	Franziusallee	Hollmannstraße		8	0	8
Ostring	Helmholzstraße	Kirchenweg		8	0	8
Ostring	Blitzstraße	Oldenburger Straße		2	0	2
Ostring	Ernestinenstraße	Pickertstraße	2	1	10	11
Ostring	Kirchenweg	Preetzer Straße		2	0	2
Ostring	Pickertstraße	Stoschstraße	3	10	15	25
Peter-Hansen-Str.	Selenter Straße	Klausdorfer Weg		2	0	2
Peter-Hansen-Str.	Lütjenburger Straße	Selenter Straße	2	7	10	17

Straße / Weg	Abschnitt von	Abschnitt bis	Anzahl Freizeitwege	Anzahl Schulwege	Schulwege, gewichtet mit Faktor 5	Zusammen
Pickerstr.	Ostring	Bothwellstraße	4	23	20	43
Pickerstr.	Norddeutsche Straße	Jachmannstraße	7	12	35	47
Pickerstr.	Jachmannstraße	Ostring	7	13	35	48
Plöner Str.	Grabastraße	Franziusallee	9	3	45	48
Plöner Str.	Klosterstraße	Grabastraße	20	6	100	106
Plöner Str.	Gr. Ziegelstraße	Klosterstraße	23	8	115	123
Poppenrade	Grabastraße	Buchholzstraße	3	9	15	24
Poppenrade	Sören	Drewsstraße	4	7	20	27
Poppenrade	Buchholzstraße	Franziusallee	2	9	10	19
Poppenrade	Drewsstraße	Grabastraße	5	6	25	31
Poppenrade	Rohbarg	Hollwisch	2	6	10	16
Poppenrade		Rohbarg	1	7	5	12
Poppenrade	Hollwisch	Sören	4	6	20	26
Posadowskystr.	Grabastraße	Buchholsstraße	5	3	25	28
Posadowskystr.	Sören	Drewsstraße	2	3	10	13
Posadowskystr.	Buchholsstraße	Franziusallee	4	3	20	23
Posadowskystr.	Drewsstraße	Grabastraße	2	3	10	13
Posadowskystr.	Rohbarg	Hollwisch		1	0	1
Posadowskystr.	Hollwisch	Sören		1	0	1
Preetzer Str.	Röntgenstraße	Bahnübergang		6	0	6
Preetzer Str.	Bahnübergang	Geschwister-Scholl-Straße		2	0	2
Preetzer Str.	Steinmarderweg	Illtisstraße		6	0	6
Preetzer Str.	Elisabethstraße	Kaiserstraße		1	0	1
Preetzer Str.	Illtisstraße	Ostring		4	0	4
Preetzer Str.	Ostring	Röntgenstraße		5	0	5
Preetzer Str.	Kaiserstraße	Steinmarderweg		6	0	6

Straße / Weg	Abschnitt von	Abschnitt bis	Anzahl Freizeitwege	Anzahl Schulwege	Schulwege, gewichtet mit Faktor 5	Zusammen
Prinzenstr.	Hollmannstraße	Franziusallee	1	1	5	6
Prinzenstr.	Kl. Ziegelstraße	Grabastraße	1	1	5	6
Prinzenstr.	Grabastraße	Hollmannstraße	1	1	5	6
Prinzenstr.	Klosterstraße	Kl. Ziegelstraße	1	1	5	6
Prinzenstr.	Gr. Ziegelstraße	Klosterstraße	2	3	10	13
Rohbarg	Posadowskystraße	De Twiel		1	0	1
Rohbarg	De Twiel	Poppenrade		1	0	1
Röntgenstr.	Ostring	Kirchenweg		1	0	1
Sandkrug	Raaschstraße	Elisabethstraße		1	0	1
Schönberger Str.	Wehdenweg	Rehsenweg		1	0	1
Schönberger Str.	Rehsenweg	Seefischmarkt		1	0	1
Schulstr.	Kieler Straße	Augustenstraße		1	0	1
Schulstr.	Karlstal	Johannesstraße		1	0	1
Schulstr.	Johannesstraße	Kieler Straße		3	0	3
Schulstr.	Augustenstraße	Norddeutsche Straße		1	0	1
Selenter Str.	Nissenstraße	August-Sievers-Ring	1	7	5	12
Selenter Str.	August-Sievers-Ring	Lütjenburger Straße		3	0	3
Selenter Str.	Peter-Hansen-Straße	Nissenstraße	2	6	10	16
Sören	Posadowskystraße	De Twiel	1	2	5	7
Sören	De Twiel	Poppenrade	1	3	5	8
Stoschstr.	Ostring	Bothwellstraße		2	0	2
Stoschstr.	Kaiserstraße	Ittisstraße	1	4	5	9
Stoschstr.	Ittisstraße	Jachmannstraße	1	5	5	10

Straße / Weg	Abschnitt von	Abschnitt bis	Anzahl Freizeitwege	Anzahl Schulwege	Schulwege, gewichtet mit Faktor 5	Zusammen
Stoschstr.	Jachmannstraße	Ostring	1	4	5	9
Tiefe Allee	Boksbergallee	Eekberg		1	0	1
Tiefe Allee	Eekberg	Ostring		1	0	1
V.-d.-Groeben Str.				1	0	1
Vineta Platz				3	0	3
Wahlestr.	Wellingdorfer Straße	Klausdorfer Weg		1	0	1
Wellingdorfer Str.	Wahlestraße	Katharinenstraße		1	0	1
Werftstr.	Preetzer Straße	Brook		2	0	2
Werftstr.	Klausdorfer Weg	Franziusallee		5	0	5
Werftstr.	Gardener Ring	Karlstal		1	0	1
Werftstr.	Gardener Ring	Kieler Straße		2	0	2
Werftstr.	Klausdorfer Weg	Wahlestraße		4	0	4
Wikingerstr.	Elisabethstraße	Johannesstraße		4	0	4
Wikingerstr.	Johannesstraße	Kaiserstraße		4	0	4

▪ Tabelle 11: Gerhart-Hauptmann-Schule – Begründungen Ängste und Unbehagen

Ort / Straße / Weg	Begründung	Verkehr	Menschen	Wald / Gebüsch	Dunkelheit, Einsamk	anderes	unbestimmt
Kreuzung Ostring / Ziegelstr.	Der Ostring, weil die Ampel so schnell rot wird	x					
Kreuzung Ostring / Ziegelstr.	Die Ampeln gehen zu schnell rot	x					

Ort / Straße / Weg	Begründung	Verkehr	Menschen	Wald / Gebüsch	Dunkelheit, Einsamk	anderes	unbestimmt
Kreuzung Ostring / Ziegelstr.	Die Kreuzung in die Ziegelstr. Ist gefährlich, weil an dem Werftpark Autos kommen. Der Ostring macht mir Angst, weil die Ampel so schnell auf Rot schaltet	x					
Kreuzung Ostring / Ziegelstr.	Ich habe Angst, weil die Autos immer zu Aral fahren, Ostring	x					
Kreuzung Ostring / Ziegelstr.	Ich mag nicht diesen Ort, das ist so ein Ort wo Kinderklauer sind, dieser Ort ist gefährlich		x				
Kreuzung Ostring / Ziegelstr.	Ostring						x
Kreuzung Ostring / Ziegelstr.	Ostring: Die Autos fahren dort sehr schnell. Ampel / Tankstelle: Die Autos biegen rechts in die Ziegelstraße ein	x					
Kreuzung Ostring / Ziegelstr.	k.A.						x
Kreuzung Ostring / Ziegelstr.	Ostring, weil die Autos zu schnell fahren	x					
Theater im Werftpark	Der Ort ist Werftpark. Ich mag den Ort nicht, weil da immer so viele Hunde sind					x	
Theater im Werftpark	Der Werftpark weil da soviele Hunde sind					x	
Theater im Werftpark	Ich finde diesen Ort gruselig, weil da immer Leute, die gruselig sind, rumlaufen. Und man erzählt gruselige Geschichten. Da werden auch Leute geklaut		x				
Theater im Werftpark	Theater im Werftpark: weil da immer gruselige Leute rumlaufen und da es überall Bäume und Büsche sind. Da kriege ich immer Angst, dass einer auf mich springt und dann mich mitnimmt		x	x			
Theater im Werftpark	Werftpark, weil da immer viele gruselige Leute rumlaufen		x				

Ort / Straße / Weg	Begründung	Verkehr	Menschen	Wald / Gebüsch	Dunkelheit, Einsamk	anderes	unbestimmt
Theater im Werftpark	Werftpart weil da oft besoffene Menschen sind		x				
Aldi - Parkplatz	Bei Aldi ist es gefährlich. Die Autos fahren zu schnell auf / vom Parkplatz. Außerdem sind an der Stelle häufig Hunde ohne Leine, die mir Angst machen. Manchmal sind dort auch komische Leute. Wegen den hunden bzw. den Leuten wechsel ich manchmal die Straßenseite	x	x			x	
Aldi - Parkplatz	Ich finde da wo Aldi ist, da gehe ich vorbei und da ist eine Abkürzung, da ist es immer dunkel und da sind auch Kinderklauer und das finde ich gefährlich		x		x		
Aldi - Parkplatz	Ich finde den Aldi-Parkplatz gefährlich weil man da schnell überfahren werden kann	x					
Aldi - Parkplatz	k.A.						x
Bahnübergang Grabastr.	weil da ab und zu ein Zug fährt	x					
Bahnübergang Grabastr.	Zug Schiene, das ist gefährlich	x					
Bahnübergang Grabastr.	k.A.	x					
Bahnübergang Grabastr.	k.A.	x					
Poppenrade / Grabastr.	Poppenrade, weil da viele Autos und Busse fahren	x					
Poppenrade / Grabastr.	Eine Fahrbahn, weil es da keine Ampel gibt und weil da viele Autos fahren.	x					
Poppenrade / Grabastr. Und Bahnübergang Grabastr.	Eine Fahrbahn, weil es da keine Ampel gibt und weil da viele Autos fahren. Ein Zugweg nweil da keine Schranke ist und weil es gefährlich ist	x					

Ort / Straße / Weg	Begründung	Verkehr	Menschen	Wald / Gebüsch	Dunkelheit, Einsamk	anderes	unbestimmt
Federmannstr.	Bei Federmannstr. Gibt es keine Ampel	x					
Federmannstr.	Das ist die Federstr.						x
Ostring / Klosterstr.	Ostring, weil die Autos sehr schnell fahren und manchmal die rote Ampel nicht beachten	x					
Plöner Straße / Klosterstraße	Die Plöner Straße, da ist kein Zebrastrifen und die Autos kann man nicht shene die aus der Ziegelstraße kommen	x					
Plöner Straße / Klosterstraße	Die Plönerstraße ist zu gefährlich, weil ich nicht sehen kann	x					
Schwanenseepark	Schwanenseepark, ich habe Angst vor weil Mama immer sagt man darf dort nicht allein hin, weil es dort ganz gefährlich ist		x		x		
Schwanenseepark	Die Straßen sind gefährlich	x					
Stadtrat - Hahn - Park	Der Stadtrat - Hahn - Park, weil das da so dunkel ist				x		
Stadtrat - Hahn - Park	Der Stadtrat Hahn Park ist morgens und Nachts gegährlich, weil da Diebe sind		x				
Ernestienstraße	Die Straße heißt Ernestiennstraße und da ist ein Wald und da gbt es Kinderhauer		x	x			
Franziusallee	Die Autos fahren zu schnell	x					
Franziusallee	Für mich ist die Bahnschiene sehr gefährlich weil wenn es mal nicht Blinkt und ein Zug komme ist das ganz schön doof	x					
Grabastraße/Plöner Straße	Weil da die Autos zu schnell fahren	x					
Grabastraße/Plöner Straße	Kreuzung Grabastr./Plönerstraße, zu viele Autos	x					
Hans - Geiger - Gymnasium	Parkplatz von HGG. Wenn es dunkel ist ist es gruselig				x		

Ort / Straße / Weg	Begründung	Verkehr	Menschen	Wald / Gebüsch	Dunkelheit, Einsamk	anderes	unbestimmt
Karlstal Sky, viele Penner	Karlstal Sky, viele Penner		x				
Ostring / Pickertstr.	Die Kreuzung am Eismeier, die Kreuzung am Park	x					
Ostring / Ernestinenstraße	Ostring Ampelschaltung viel Verkehr T-Kreuzung Ernestinenstraße	x					
Poppenrade	Weil vor meinem Haus eine Schnellstraße ist	x					
Straße vor Gerhart-Hauptmann-Schule	Direkt vor der Schule. Durch die vielen Autos ist es so eng und unübersichtlich	x					
<ohne nähere Ortsangabe>	In Gaarden finde ich nichts Gefährlich						x
<ohne nähere Ortsangabe>	Sportplatz, wenn es dunkel da ist, dann ist es gruselig. Da hab ich Angst.				x		

▪ Tabelle 12: Gerhart-Hauptmann-Schule – Lieblings- und Freizeitorde, Vorlieben

Ort / Straße / Weg	Begründung	zu Hause	Wohnungsnähe	Spiel und Sport	Einkaufen, Essen	Freunde	Familie	Natur, Garten, Tiere, Ruhe	anderes	unbestimmt
Gerhart-Hauptmann-Schule	k.A.								x	
Gerhart-Hauptmann-Schule	k.A.								x	
Gerhart-Hauptmann-	k.A.								x	

Ort / Straße / Weg	Begründung	zu Hause	Wohnungsnähe	Spiel und Sport	Einkaufen, Essen	Freunde	Familie	Natur, Garten, Tiere, Ruhe	anderes	unbestimmt
Schule										
Gerhart-Hauptmann-Schule	k.A.								x	
Gerhart-Hauptmann-Schule	k.A.								x	
Gerhart-Hauptmann-Schule	k.A.								x	
Gerhart-Hauptmann-Schule	k.A.								x	
Gerhart-Hauptmann-Schule	k.A.								x	
Gerhart-Hauptmann-Schule	k.A.								x	
Gerhart-Hauptmann-Schule	k.A.								x	
Ulu - Moschee	k.A.								x	
Ulu - Moschee	k.A.								x	
Ulu - Moschee	k.A.								x	
Ulu - Moschee	k.A.								x	
Ulu - Moschee	k.A.								x	
Ulu - Moschee	k.A.								x	
Ulu - Moschee	k.A.								x	
Ulu - Moschee	k.A.								x	
Schwimmhalle	k.A.			x						
Schwimmhalle	k.A.			x						
Schwimmhalle	k.A.			x						
Schwimmhalle	k.A.			x						
Schwimmhalle	k.A.			x						
Schwimmhalle	k.A.			x						

Ort / Straße / Weg	Begründung	zu Hause	Wohnungsnahe	Spiel und Sport	Einkaufen, Essen	Freunde	Familie	Natur, Garten, Tiere, Ruhe	anderes	unbestimmt
Vineta Platz	k.A.								x	
Vineta Platz	k.A.								x	
Vineta Platz	k.A.								x	
Vineta Platz	k.A.								x	
Vineta Platz	k.A.								x	
Vineta Platz	k.A.								x	
Coventryhalle	k.A.			x						
Coventryhalle	k.A.			x						
Coventryhalle	k.A.			x						
Coventryhalle	k.A.			x						
Coventryhalle	k.A.			x						
Illtishalle	k.A.			x						
Illtishalle	k.A.			x						
Illtishalle	k.A.			x						
Illtishalle	Am Freitag fahre ich mit meinem Vater zur Illtishalle, weil da meine Freunde sind und weil ich Tekuwando machen will			x		x				
Illtishalle	k.A.			x						
Volkspark	k.A.								x	
Volkspark	k.A.								x	
Volkspark	k.A.								x	
Volkspark	k.A.								x	
Volkspark	k.A.								x	
Hans - Mohr - Platz	Hans - Mohr - Platz. Und weil ich in Hans - Mohr - Platz spielen möchte			x						

Ort / Straße / Weg	Begründung	zu Hause	Wohnungsnähe	Spiel und Sport	Einkaufen, Essen	Freunde	Familie	Natur, Garten, Tiere, Ruhe	anderes	unbestimmt
Hans - Mohr - Platz	k.A.			x						
Hans - Mohr - Platz	k.A.			x						
Hans - Mohr - Platz	k.A.			x						
Klosterstraße	k.A.									x
Klosterstraße	Der Weg heißt Klosterstr. Mir gefällt der Weg, weil es da viel große und schöne Familienhäuser gibt und die Straße schön sauber ist								x	
Klosterstraße	Unsere Straße								x	
Klosterstraße	Ich war bei meiner Freundin am liebsten weil ich bei ihr so viel Spaß habe. Sie wohnt in der Klosterstr.					x				
Schwanensee- park	k.A.							x		
Schwanensee- park	k.A.							x		
Schwanensee- park	k.A.							x		
Schwanensee- park	k.A.							x		
Werftpark	k.A.							x		
Werftpark	Der Werftpark							x		
Werftpark	Mir gefällt der Werftpark, weil ich da die Vögel zwitschern							x		

Ort / Straße / Weg	Begründung	zu Hause	Wohnungsnähe	Spiel und Sport	Einkaufen, Essen	Freunde	Familie	Natur, Garten, Tiere, Ruhe	anderes	unbestimmt
	hören kann									
Werftpark	Werftpark und Schwimmhalle Gaarden							x		
Blaschke - Sportplatz	Bei Blaschke - Sportplatz, weil ich da mit meinen Freunden gerne Fußball spiele			x		x				
Blaschke - Sportplatz	Blaschkeplatz, weil es da schön grün ist. Da ist es richtig schön. Mit dem Fahrrad kann man fahren, man kann auch Fußball spielen			x						
Blaschke - Sportplatz	k.A.			x						
Bugenhagen Kirche	k.A.								x	
Bugenhagen Kirche	k.A.								x	
Bugenhagen Kirche	k.A.								x	
div. Häuser. Wohnblöcke an der Elisabethstraße/Preetzer Damm	k.A.									x
div. Häuser. Wohnblöcke an der Elisabethstraße/Preetzer Damm	k.A.									X
div. Häuser. Wohnblöcke an der	k.A.									x

Ort / Straße / Weg	Begründung	zu Hause	Wohnungsnähe	Spiel und Sport	Einkaufen, Essen	Freunde	Familie	Natur, Garten, Tiere, Ruhe	anderes	unbestimmt
Elisabethstraße/Preetzer Damm										
Ernestinenstr.	Der weg heiß Ernestienstraße und es gefällt ir weil uch kenne fast jeden									x
Ernestinenstr.	k.A.									x
Ernestinenstr.	k.A.									x
Gertrud-Völcker-Haus	k.A.								x	
Gertrud-Völcker-Haus	k.A.								x	
Gertrud-Völcker-Haus	k.A.								x	
Gustav - Schatz - Hof	k.A.					x				
Gustav - Schatz - Hof	k.A.					x				
Gustav - Schatz - Hof	k.A.					x				
Jugendherberge	Jugendherberge: weil da mein Vater arbeitet und auch viele Spiele, Rätsel und ein wunderschöner Garten ist			x			x			
Jugendherberge	k.A.								x	
Jugendherberge	k.A.								x	
Plöner Straße	k.A.									x
Plöner Straße	k.A.							x		
Plöner Straße	k.A.								x	
De Twiel	k.A.									x
De Twiel	k.A.									X

Ort / Straße / Weg	Begründung	zu Hause	Wohnungsnähe	Spiel und Sport	Einkaufen, Essen	Freunde	Familie	Natur, Garten, Tiere, Ruhe	anderes	unbestimmt
Musikschule	Ich habe mich gern in der Musikschule aufgehalten								x	
Musikschule	k.A.			x						
Selenter Str.	k.A.									x
Selenter Str.	k.A.									x
Sporthalle an der H. Chr. Andersen-Schule	k.A.			x						
Sporthalle an der H. Chr. Andersen-Schule	k.A.			x						
Stadtrat - Hahn - Park	k.A.							x		
Stadtrat - Hahn - Park	k.A.							x		
zu Hause	Ich war fast nur zu Hause, weil ich noch nicht ganz gesund bin und draußen sehr kalt ist	x								
zu Hause	Ich habe Ferngesehen oder geübt weil wen wir eine Arbeit oder einen test schreiben das ich eine Gute Note schreibe	x								
Alfons-Jonas-Platz	k.A.								x	
Bahnübergang Grabastr. / Poppenrade	Weil ich es toll finde, dass da ab und zu ein zug vorbei fährt und ich dann zusehen kann, wie er vorbei fährt								x	
Bau - Kampfbahn	k.A.			x						

Ort / Straße / Weg	Begründung	zu Hause	Wohnungsnähe	Spiel und Sport	Einkaufen, Essen	Freunde	Familie	Natur, Garten, Tiere, Ruhe	anderes	unbestimmt
Bunker	k.A.								x	
Ernst Busch Platz	k.A.								x	
Federmannstr.	in der Federmannstr. Sind meine Freunde									x
Fussballplatz	Augustinenstraße da liegt ein Fussballplatz wo man spielen kann			x						
Gdynia Halle	k.A.								x	
Gemeinschaftsschule am Brook	k.A.								x	
Hans - Geiger - Gymnasium	k.A.								x	
Haus an der Turnhalle / Ostring	Ich finde es toll, wenn ich von das gefährliche Abkürzung vorbeigehe, da neben ist ein Haus da leuchtet ein Weihnachtsmann, ein Reh, Geschenke und so weiter und das finde ich toll								x	
Jüd. Gemeinde Kiel und Region	k.A.								x	
Karlstal	k.A.									x
Kirche Jesu Christi	k.A.								x	
Matthäuskirche	k.A.								x	
Reimertshof	Ich fand den alten MeimersthoF am besten, weil wenn ich da spiele ist es dort leise			x						
Mevlana Moschee	k.A.								x	
Polizeirevier	k.A.								x	

Ort / Straße / Weg	Begründung	zu Hause	Wohnungsnähe	Spiel und Sport	Einkaufen, Essen	Freunde	Familie	Natur, Garten, Tiere, Ruhe	anderes	unbestimmt
Tennishalle	k.A.			x						
Turnhalle am Ostring	Ostring			x						
Wellingdorfer Str.	k.A.									x
<ohne nähere Ortsangabe>	Am 2. Gitter, weil da ein Gebüsch mit pinken Früchten ist							x		
<ohne nähere Ortsangabe>	Die Hühner die bei den Schulweg und Frau Poenlas Haus							x		
<ohne nähere Ortsangabe>	Ich war gerne beim Fußball			x						
<ohne nähere Ortsangabe>	Ich war auf dem Spielplatz und ich bin mit meinem Bruder Fahrrad gefahren			x			x			
<ohne nähere Ortsangabe>	Bei Lisa, draussen, drinnen, bei Freunden					x				
<ohne nähere Ortsangabe>	Auf der Wiese, weil wir gerne Fußball spielen			x						
<ohne nähere Ortsangabe>	Ich finde den Fußballplatz gut, weil da uns niemand nervt			x						
<ohne nähere Ortsangabe>	In der Räuberhöhle, weil es Spaß macht			x						
<ohne nähere Ortsangabe>	Ich war im Schwimmbad am Samstag. Am Freitag war ich bei Trampolino			x						
<ohne nähere Ortsangabe>	Ich war gerne vor meiner Haustür mit dem Roller, weil man da so schnell fahren kann		x							
<ohne nähere Ortsangabe>	Ich war mit mein Papa in Fußball			x						

Ort / Straße / Weg	Begründung	zu Hause	Wohnungsnähe	Spiel und Sport	Einkaufen, Essen	Freunde	Familie	Natur, Garten, Tiere, Ruhe	anderes	unbestimmt
<ohne nähere Ortsangabe>	Am Freitag war ich bei Rojan. Das hatte bei Rojan Spaß gemacht					x				
<ohne nähere Ortsangabe>	In der Bowlingbahn, weil es so toll war			x						
<ohne nähere Ortsangabe>	Bei Tante Rosi. Da gabs so viele Kekse, die man essen kann						x			
<ohne nähere Ortsangabe>	Im Park, weil ich mit meinen Freundinnen in der Sandkiste mit meinen Sandsachen gespielt habe					x				
<ohne nähere Ortsangabe>	Ich war bei Kronshagen und ich finde es toll, weil ich und meine Freundin haben gespielt					x				
<ohne nähere Ortsangabe>	Beim Tischtennis, weil ich Tischtennis mag			x						
<ohne nähere Ortsangabe>	Mir hat der Tag Sonntag gefallen, weil ich mit meiner Schwester und meinem Papa zum Sumsum gefahren bin, da habe ich mit meiner Schwester in Ruhe gespielt						x			
<ohne nähere Ortsangabe>	Ich fand, dass ich bei meinem Freund war gut, weil wir geknetet haben. Ich fand das auf dem Abenteuer gut, weil dass ich da allein spielen konnte					x				
<ohne nähere Ortsangabe>	Ich war nur einkaufen				x					
<ohne nähere Ortsangabe>	Draußen, weil ich			x						

Ort / Straße / Weg	Begründung	zu Hause	Wohnungsnähe	Spiel und Sport	Einkaufen, Essen	Freunde	Familie	Natur, Garten, Tiere, Ruhe	anderes	unbestimmt
Ortsangabe>	spielen will									
<ohne nähere Ortsangabe>	Ich habe Playstation gespielt und habe mit meinen Freunden Fußball gespielt			x		x				
<ohne nähere Ortsangabe>	Bei meinem Freund und beim Kinderarzt					x				
<ohne nähere Ortsangabe>	Bei meiner Tante, weil sie Geburtstag hatte						x			
<ohne nähere Ortsangabe>	Ich war in Metenhof. Ich hatte arabische Schule								x	
<ohne nähere Ortsangabe>	Im Garten, beim Schwimmen			x						
<ohne nähere Ortsangabe>	Ich war bei Tanzschule weil ich gerne Tanzen mag. Und ich war auch Schwimmen weil ich Seepferdchenkurs mache			x						
<ohne nähere Ortsangabe>	In Mettenhof weil wir gut gespielt haben								x	
<ohne nähere Ortsangabe>	Auf dem Weihnachtsmarkt, weil man sich schöne Sachen ansehen kann								x	
<ohne nähere Ortsangabe>	Ich habe auf den Fussballplatz Fußball gespielt weil uch Lust hatte Sport zu treiben. Ich habe Tablet gespielt weil mir zu Hause langweilig war			x						
<ohne nähere Ortsangabe>	Draußen ich war einkaufen weil wir neue Sachen brauchen				x					

5.2 Gefährliche Orte und Lieblingsorte

▪ Tabelle 13: Gefährliche Orte (alle Schulen)

Ort / Straße / Weg	Nennungen
Ostring Kreuzung / Ziegelstr.	9
Insterburger Straße Sky	6
Theater im Werftpark	6
Friedhof	5
Ostring/Ernestinenstraße	5
Masurenring div. Häuser, Wohnblöcke, etc	4
Masurenring/Ostring	4
Poggendorfer Weg	4
Specken	4
Aldi - Parkplatz	4
Bahnübergang Grabastr.	4
Eekberg	3
Langer Rehm/Lüderitzstraße	3
Lüderitzstraße	3
Masurenring vor der Toni-Jensen-Gemeinschaftsschule	3
Schönkirchener Straße/ Strohedder	3
Schönkirchener Straße/Heidendofer Weg	3
Frantziusallee	3
Poppenrade / Grabstr.	3
Wahlestraße	3
Grünbereich zwischen Heikendorfer Weg und Schweitzer Weg	2
Hertzstraße auf höhe Nachtigallstraße	2
Pöggendorfer Weg/Strohedder	2
Tiefe Allee	2
Wehndenweg zw. Raisdorfer Straße und Rosenfelder Straße	2
Federmannstr.	2
Ostring / Klosterstr.	2
Plöner Straße/Klosterstraße	2
Stadtrat - Hahn - Park	2
Willi-Busch-Platz	2
Die Treppen bei der Brodersdorfer Str.	1

Ort / Straße / Weg	Nennungen
Dietrichsdorfer Straße	1
Freiwillige Feuerwehr	1
Gemeinschaftskraftwerk Kiel	1
Grünbereich zw. Heikendorfer Weg und Hertzstraße	1
Hasenkrug	1
Hasselweg	1
Heikendorfer Weg	1
Heikendorfer Weg nahe Schmerzlinik	1
Hermannstr.	1
Ivensring/Quittenstraße	1
Ivensring	1
Poggendorfer Weg nahe Neuapostolische Kirche	1
Spielplatz am Masurenring	1
Toni-Jensen-Schule	1
div. Häuser, Wohnblöcke an der Radsredder	1
Elbinger Straße	1
Grabastraße/Plöner Straße	1
Hans - Geiger - Gymnasium	1
Karlstal Sky	1
Kreuzung Klausdorfer Weg/Ostring	1
Ostring / Pickertstr.	1
Schönberger Str.	1
Schwanenseepark	1
Sportplatz an der Radsredder	1
Straße vor Gerhart-Hauptmann-Schule	1
Theodor-Storm-Schule	1
Tilsiter Platz	1
Eekberg	1
Strohredder/Schönkirchener Straße	1
Specken	1
Wehndenweg zw. Raisdorfer Straße und Rosenfelder Straße	1

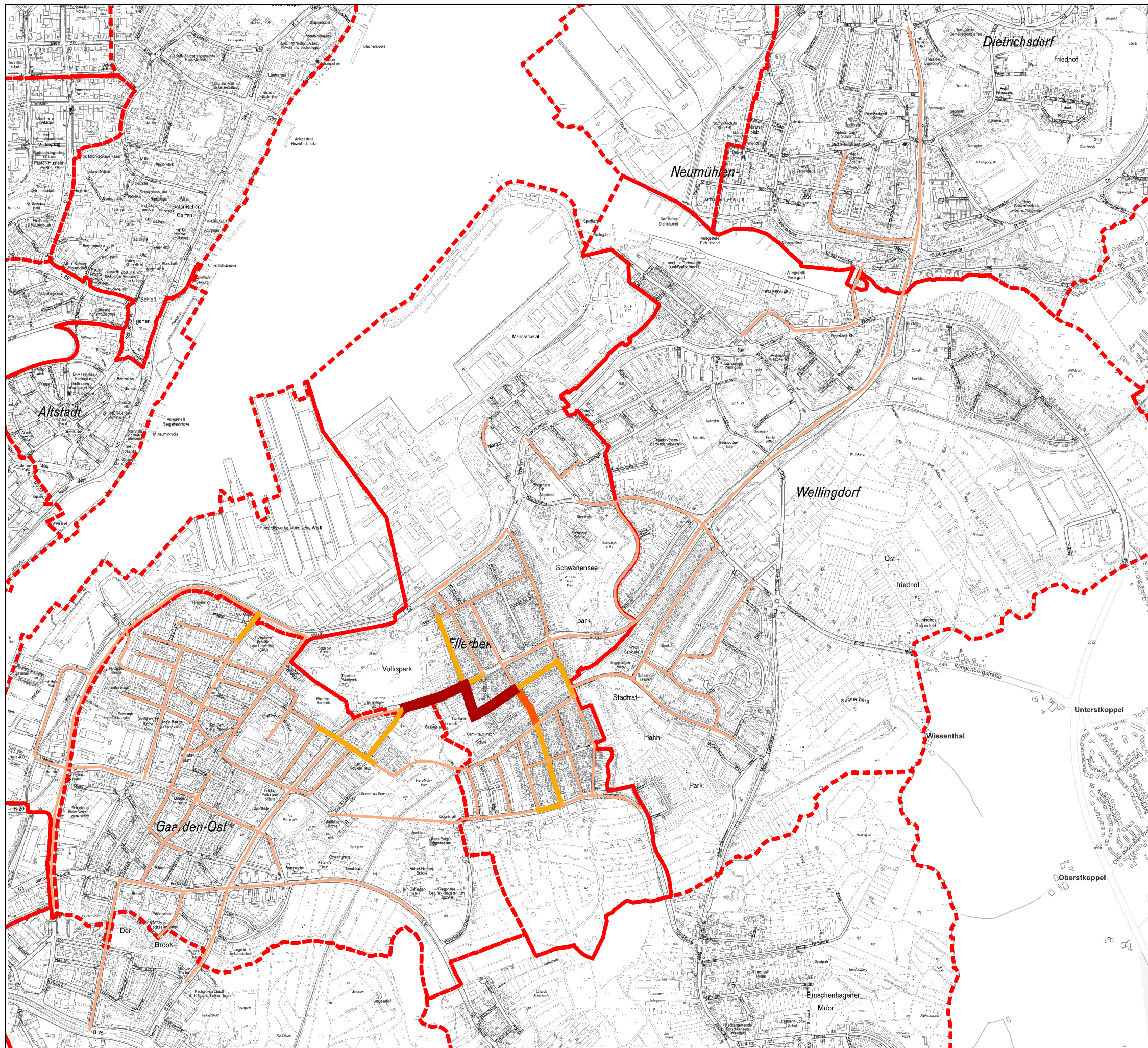
▪ Tabelle 14: Lieblingsorte (alle Schulen)

Ort / Straße / Weg	Nennungen
div. Häuser, Wohnblöcke am Masurenring	23
Aldi/Sky zw. Ostring und Langer Rehm	17
Jahn Sportplatz	16
zu Hause	22
Gerhart-Hauptmann-Schule	15
AWO Servicehaus	11
div. Häuser, Wohnblöcke etc. an der Interburger Straße	10
Ivensring	10
Ellerbeker Schule	9
Adolf Reichwein Schule	8
Comet-Sportplatz	8
Hans - Mohr - Platz	8
Ulu - Moschee	8
Vineta Platz	8
Sportplatz an der Radsredder	7
Schwanenseepark	7
Masurenring/Johannisburger Straße	6
Poggendorfer Weg nahe Neuapostolische Kirche	6
Blaschke - Sportplatz	6
Radsredder Halle	6
Schwimmhalle	6
Volkspark	6
div. Häuser, Wohnblöcke etc. an Groß Ebbenkamp	5
Famila	5
Sportplatz an Adolf-Reichwein-Schule	5
Toni-Jensen-Schule	5
Coventryhalle	5
Ilitshalle	5
Seefischmarkt	4
Gymnasium Wellingdorf	4
Sportplatz an der Radsredder Straße	4
Werftpark	4
Boksberg	3
Hertzstraße/Wißmannstraße	3
Langer Rehm	3

Ort / Straße / Weg	Nennungen
Masurenring/Pillauer Straße	3
Probsteier Platz,	3
Am Seefischmarkt	3
Bugenhagen Kirche	3
div. Häuser. Wohnblöcke an der Elisabethstraße/Preetzer Damm	3
Ernestinenstr.	3
Gertrud-Völcker-Haus	3
Gustav - Schatz - Hof	3
Jugendherberge	3
Klausdorfer Str.	3
Klosterstraße	3
Musikschule	3
Plöner Straße	3
Altenzentrum	2
Andreas Gayk Schule	2
div. Häuser, Wohnblöcke etc. an der Woermannstraße	2
Friedhof	2
Heikendorfer Weg	2
Ostring	2
Poggendorper Weg	2
Praxisklinik Kiel	2
Schönberger Straße	2
Tiefe Allee	2
De Twiel	2
Franziallee	2
Hansenstraße	2
Karlstal	2
Praxisklinik Kiel	2
Selenter Str.	2
Schönberger Str.	2
Sporthalle an der H. Chr. Andersen-Schule	2
Stadtrat - Hahn - Park	2
Tennishalle	2
Turnhalle am Ostring	2
An der Holsatiamühle	1

Ort / Straße / Weg	Nennungen
Brodersdorfer Straße	1
Bunker	1
div. Häuser, Wohnblöcke am Pillauer Straße	1
ehemaliger Sky an der Interburger Straße	1
Ellerbeker Platz	1
Fuchsberg	1
Georgweg	1
Groß Ebbenkamp	1
Grünbereich zw Schweitzer Weg und Helenenstraße	1
Helmut-Hänsler Platz	1
Hermannstraße	1
Klein Ebbenkamp	1
Neumühlener Straße	1
Paul-Gerhardt-Kirche	1
Pillauer Weg	1
Poggendieck	1
Quittenstr.	1
Rehmborg/Ostring	1
Schwentine	1
Turnschule	1
Woermannstraße	1
Zwischen Strohredder und Ostring	1
Alfons-Jonas-Platz	1
Altenheim	1
Andreaskirche	1
Bahnübergang Grabastr. / Poppenrade	1
Bau - Kampfbahn	1
Bunker	1
Ernst-Busch-Platz	1
Federmannstr.	1
Frienkamp div. Häuser, Wohnblock etc.	1
Fussballplatz	1
Gdynia Halle	1
Gemeinschaftsschule am Brook	1
Hans - Geiger - Gymnasium	1

Ort / Straße / Weg	Nennungen
Haus an der Turnhalle / Ostring	1
Jüd. Gemeinde Kiel und Region	1
Katharinenstraße	1
Kirche Jesu Christi	1
Matthäuskirche	1
Reimertshof	1
Mevlana Moschee	1
Ostring/Radsredder Straße	1
Polizeirevier	1
Rhodehoffplatz	1
Schönberger Straße/Kieler Kuhle	1
Stolzweg	1
Wellingdorfer Str.	1
Weningerstraße	1
Werftstraße	1
Wilhelmsplatz	1

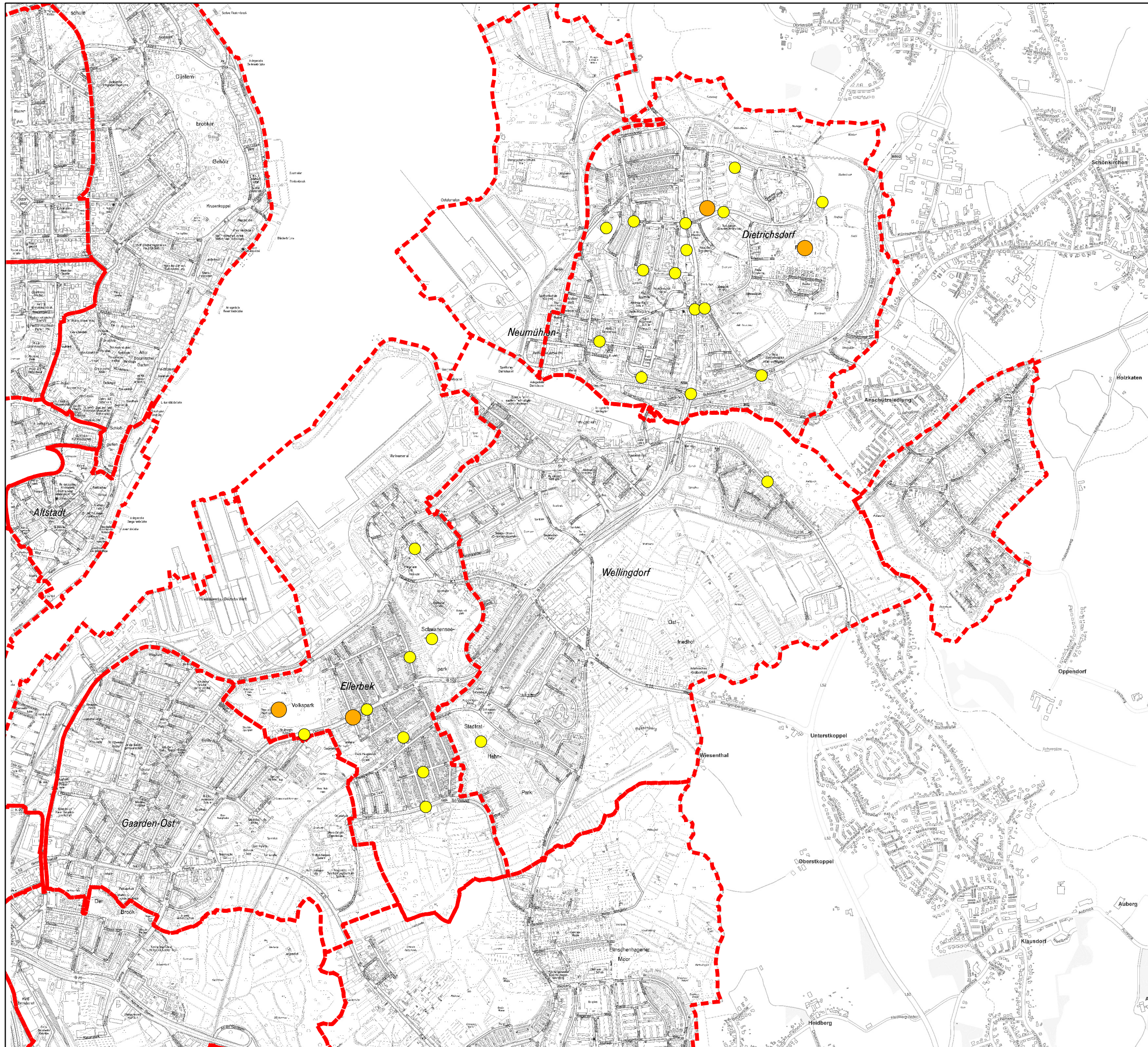


Legende

- 1 bis 30 Nutzungen
- 30 bis 60 Nutzungen
- 60 bis 90 Nutzungen
- mehr als 90 Nutzungen

Ortsbeiratsbezirksgrenzen

		Landes- hauptstadt Kiel	Anlage Blatt Nr. Projekt Nr.
Fußwegeachsen- und Kinderwegekonzept			Plannummer 1
Schul- und Freizeitwege, Wegehäufigkeiten Gerhart-Hauptmann-Schule			Geändert
Bearbeitet	Januar 2014	Meyerdielcks	Maßstab 1:15.000
Gezeichnet			
Geprüft			
Bearbeitet durch:			Planungsgruppe Nord <small>GESELLSCHAFT FÜR STADT- UND VERKEHRSPLANUNG</small>



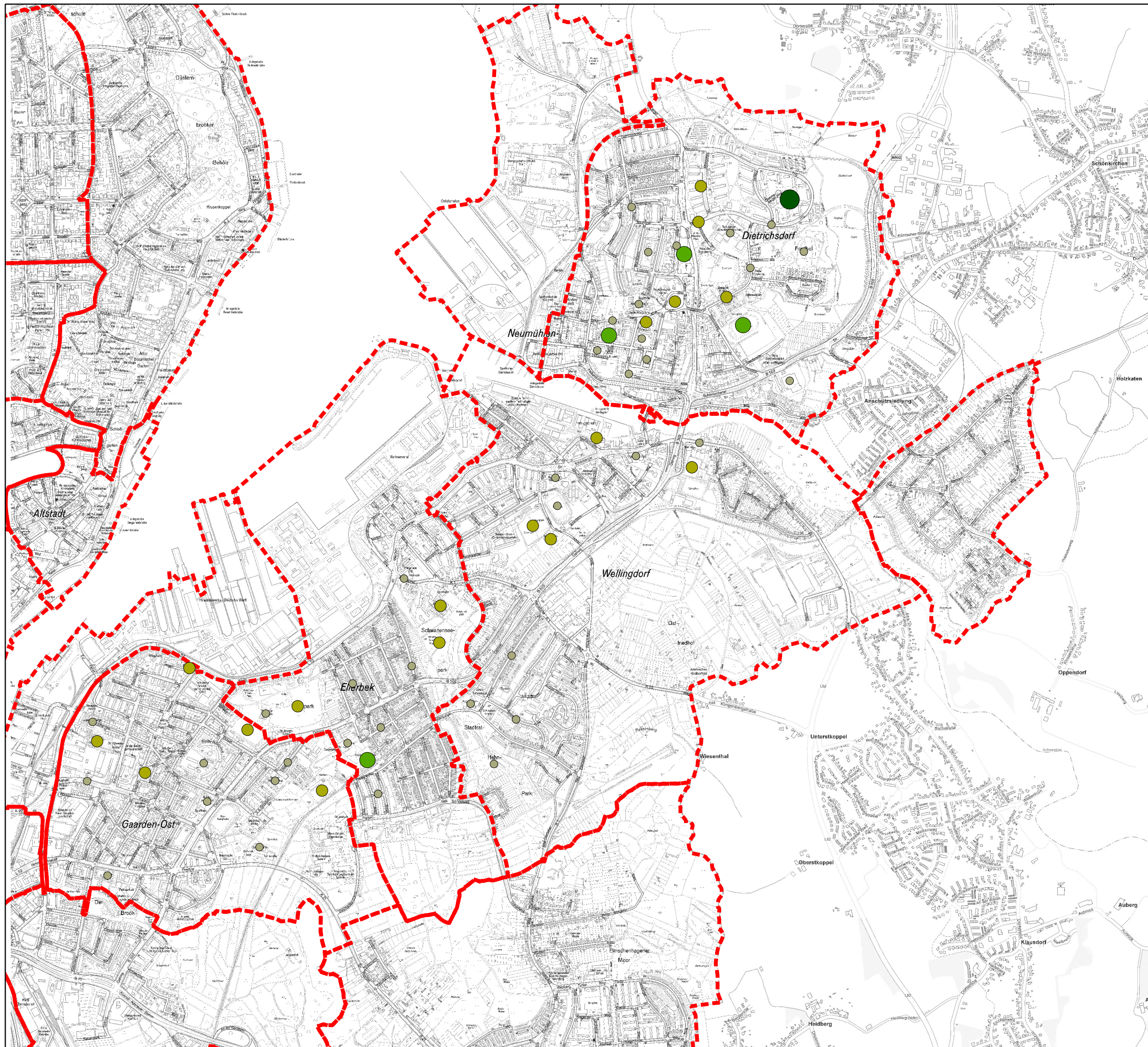
Legende

Gefährliche Orte
(Benannt durch Kinder)

- 2 Bis 5 Nennungen
- 6 Bis 10 Nennungen
- 10 Bis 15 Nennungen

Ortsbeiratsbezirksgrenzen

		Landeshauptstadt Kiel	Anlage Blatt Nr. Projekt Nr.
Fußwegeachsen- und Kinderwegekonzept Gefährliche Orte			Plannummer 2 Geändert
Bearbeitet	Januar 2014	Meyerdirks	Maßstab 1:20.000
Gezeichnet			
Geprüft			
Bearbeitet durch:			Planungsgruppe Nord <small>GESELLSCHAFT FÜR STADT- UND VERKEHRSPLANUNG</small> <small>Donnerstraße 12 • 24119 Kiel • Telefon 0431 / 837 54-0 • Fax 0431 / 837 54-50</small>



Legende

Beliebte Orte (Benannt durch Kinder)

- 2 bis 5 Nennungen
- 6 bis 10 Nennungen
- 11 bis 20 Nennungen
- mehr als 20 Nennungen

Ortsbeiratsbezirksgrenzen



Landeshauptstadt Kiel



Anlage
Blatt Nr.
Projekt Nr.

Fußwegeachsen- und Kinderwegekonzept

Beliebte Orte

Plannummer

3

Geändert

Bearbeitet

Januar 2014

Meyerdielis

Gezeichnet

Maßstab

Geprüft

1:20.000

Bearbeitet durch:



Planungsgruppe Nord

GESELLSCHAFT FÜR STADT- UND VERKEHRSPLANUNG

Dörnbergstraße 12 ■ D - 34119 Kassel
Telefon 05 61 - 8 07 58-0 ■ Telefax 05 61 - 8 07 58-58
pgn@pgn-kassel.de ■ www.pgn-kassel.de