

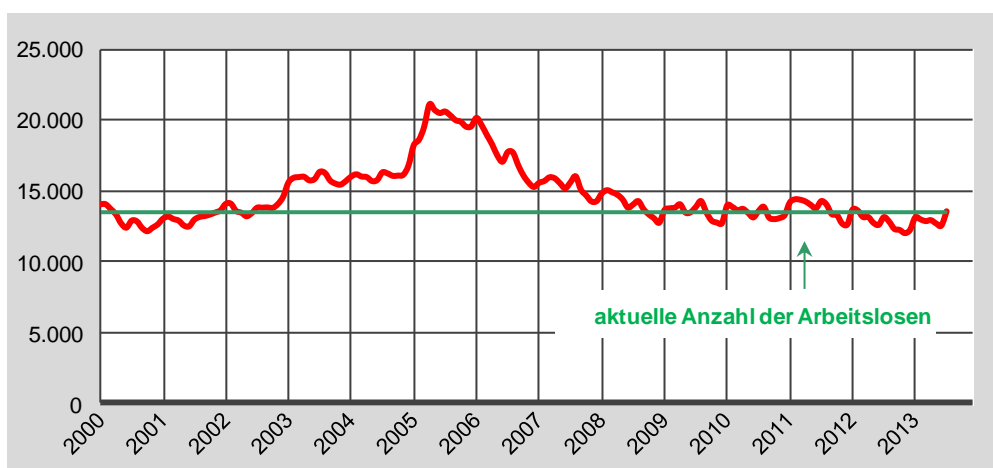


## Der Kieler Arbeitsmarkt im Juli 2013

Die Sommerflaute hat den Kieler Arbeitsmarkt voll im Griff. Die Zahl der gemeldeten Arbeitslosen stieg im Juli merklich an. Gegenüber dem Vorjahresmonat stieg die Zahl um 413 auf aktuell **13.481 Arbeitslose**. Dies entspricht einer Arbeitslosenquote von **10,5 Prozent**.

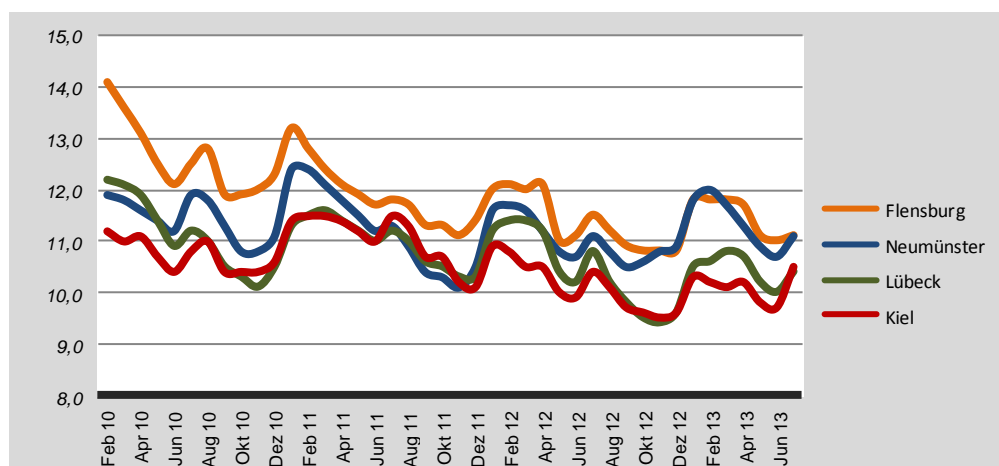
Gründe für den deutlichen Anstieg der Arbeitslosigkeit sind unter anderem auch das Ausbildungsende, Quartalskündigungen und die Schulentlassungen. Zudem gibt es laut der Kieler Arbeitsagentur eine gebremste Dynamik auf dem Kieler Arbeitsmarkt.

### Arbeitslose in der Landeshauptstadt Kiel seit dem Jahr 2000



Im Vergleich mit den anderen kreisfreien Städten des Landes Schleswig-Holstein stieg die Arbeitslosigkeit in Kiel am stärksten. Erstmals in diesem Jahr ist die Situation auf dem Kieler Arbeitsmarkt ungünstiger als in Lübeck.

### Die Arbeitslosenquoten in den kreisfreien Städten Schleswig-Holsteins im Juli 2013



Quelle: Statistik der Bundesagentur für Arbeit

#### Herausgeberin:

Landeshauptstadt Kiel  
Amt für Wirtschaft  
Abteilung Statistik  
Postfach 1152  
D-24099 Kiel

#### Nähere Auskünfte:

Eyk-Röttger Naeve  
+49-(0)431-901-2379

#### E-Mail:

statistikstelle@kiel.de

#### Internet:

www.kiel.de  
www.kiel.de/statistik/  
www.kieler-woche.de  
www.kiel-sailing-city.de